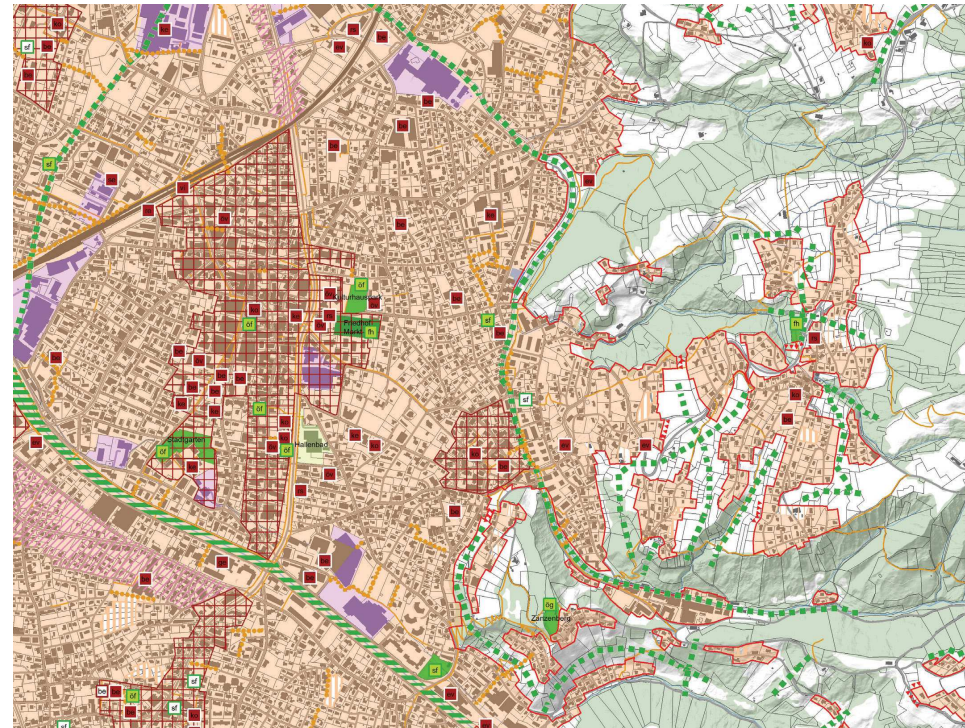


# Räumlicher Entwicklungsplan Dornbirn

Planmappe, 15.09.2022



**stadtland**

Dipl.-Ing. Sibylla Zech GmbH  
Kirchengasse 19/12  
1070 Wien

**Bearbeitung:**

Dipl.-Ing. Sibylla Zech  
Dipl.-Ing. Johanna Gassner  
Marion Müller, BSc

## Inhalt

### REP & STEP

#### Räumlicher Entwicklungsplan

Zielplan

#### Siedlungsrand

Differenzplan FWP

Auflistung

#### Leitbilder und Positionen

Dornbirn wächst in Nachbarschaften

Dornbirn ist grün und urban

Dornbirn lebt und bewegt

Dornbirn schafft Entwicklungsperspektiven

Dornbirn für alle

### Analyse

#### Siedlungsraum

Flächenwidmungsplan

Bauflächenreserven

Größere zusammenhängende Flächen

#### Sozialraum

Sozialraum

Flurnamen

#### Wirtschafts- und Versorgungsraum

Landwirtschaft

Betriebs- und Gewerbegebiete

Betriebsstandorte I+II

#### Landschafts- Grün und Freiraum

Schutzgebiete I+II

Naturgefahren

Grün- und Freiräume

#### Mobilität und Öffentlicher Raum

ÖV

Straßen und Wege

Öffentliche Gebäude

Legende  
gemäß einheitliche Planzeichen für Räumliche Entwicklungspläne

- Siedlungsgebiet**
- Wohnen und wohnverträgliche Nutzungen
  - Betriebsgebiet
  - Freizeitnutzung (mit Bauwerken)
  - Schwerpunkt Gewerbe

- Entwicklungsgebiet kurzfristig bis 7 Jahre**
- Für Wohnen und wohnverträgliche Nutzungen
  - Betriebsgebiet

- Entwicklungsgebiet mittelfristig bis 15 Jahre**
- Für Wohnen und wohnverträgliche Nutzungen
  - Betriebsgebiet

- Siedlungsrand auf Basis des Siedlungsleibbilds/Hangonenkonzepts**
- Mittelfristiger Siedlungsrand
  - Rücknahme vom Bauflächen bzw. Bauerwartungsflächen prüfen
  - Langfristige Betriebsgebietserweiterung – Siedlungsrand im Rahmen weiterer Planungsschritte festlegen

**Versorgung und Gemeinbedarf**

- Ortskern lt. Siedlungsleibbild
- Gemeinbedarfseinrichtung Bestand
  - in Bildungseinrichtung
  - in Ernterogung und Versorgung
  - in Kulturelle Einrichtung
  - in Gesundheitsversorgung
  - in Professionelle Einrichtung
  - in Öffentliche Verwaltung und Dienstleistung
  - in Soziale Einrichtung
  - in Beratungs- und Sicherheitsanweisung
  - in Bahnanstationen
- Gemeinbedarfseinrichtung Planung
  - in Bildungseinrichtung
  - in Gesundheitsversorgung
  - in Bahnanstationen prüfen

**Freiraum**

- Grünzug/Grünverbindung
- Öffentlicher Freiraum Bestand
  - in Freizeital
  - in Öffentliche Fläche
  - in Sport- und Freizeitanrichtung
- Öffentlicher Freiraum Planung
  - in Freizeital
  - in Öffentliche Fläche
  - in Sport- und Freizeitanrichtung
- Bedeutender innerörtlicher Freiraum

**Mobilität**

- Fuß- und Radweg Planung lt. FWP/Landesradrouren

**Kartengrundlagen (Basiskarte)**

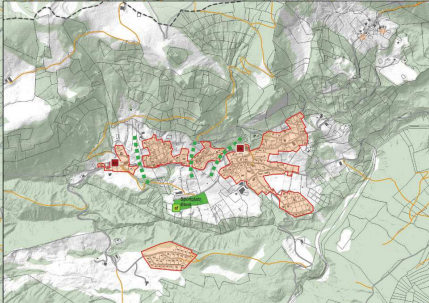
- Gemeinsdengrenze
- Strasse
- Fuß- und Radweg, sonstige Wege
- Gewässer
- Wald
- Gebäude

**Kartenausschnitte**



Verfasserin:  
Dipl.-Ing. Sibylla Zech GmbH  
Fischerzeile 19/12  
1070 Wien

Bearbeitung: Dipl.-Ing. Johanna Gassner  
Bregenz, 15.09.2022



**Differenzplan FWP – REP-Entwurf (13.06.22)**

**Differenzen**

- Künftig mögliche Siedlungserweiterung innerhalb des Siedlungsrandes gemäß REP-Entwurf
- Mittelfristiger Siedlungsrand gemäß REP-Entwurf

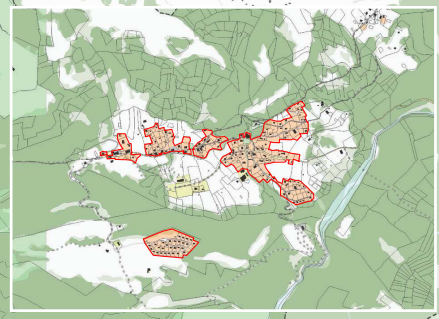
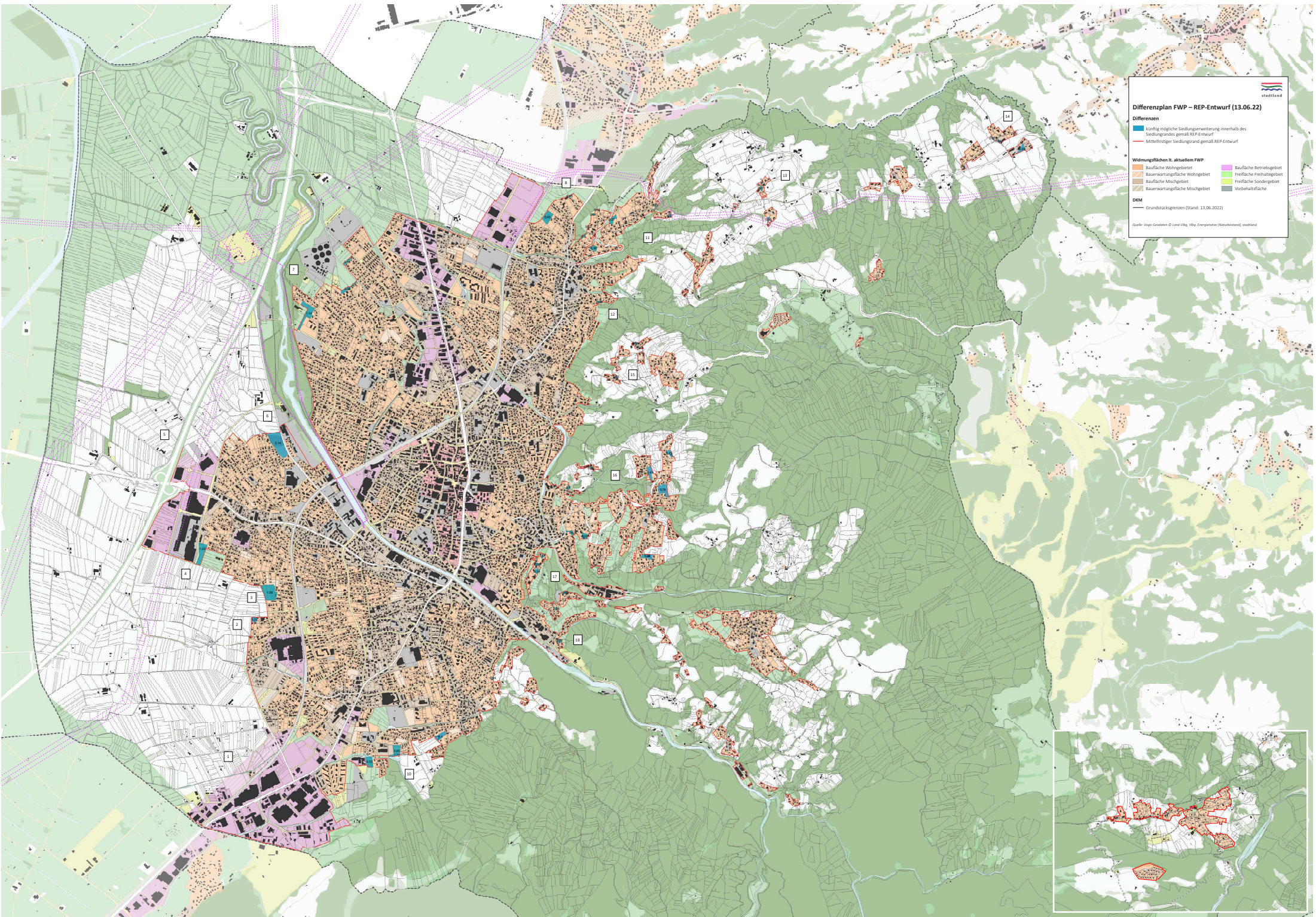
**Wohnungsflächen lt. aktuellem FWP**

- Baufläche Wohngebiet
- Bauwartungsfache Wohngebiet
- Bauwartungsfache Mischgebiet
- Baufläche Betriebsgebiet
- Freifläche Freizeitzgebiet
- Freifläche Sondergebiet
- Vorbehaltsfläche

**DIM**

- Grundstücksgrenzen (Stand: 13.06.2022)

Quelle: Vögl Geodaten © Land Völg, Völg-Ferngesteuer (Historisches) Stadtbild



	Beschreibung	Anmerkung
<b>Talraum</b>		
1	Betriebsgebiet Bobletten, FL in BB	Überlegungen liegen vor, Betriebsgebiet wird entwickelt Die Stadt Dornbirn erarbeitet derzeit ein Konzept, es werden verschiedene Optionen (inkl. Ausgleichsmaßnahmen, begleitenden Grünmaßnahmen, Verkehrskonzept, ...) geprüft; sobald das Konzept abgeschlossen ist, wird die Änderung der Grünzone angeregt. Abstimmung mit dem Land zu den Konzepten läuft bereits. Geschätzte Dauer ca. 4-5 Jahre. Im REP-Entwurf kein Siedlungsrand festlegen.
2	Margeritenweg, FL in BW	0,22 ha un bebaut
3	Riedbrunnenstraße, FF in BW	1,56 ha Siedlungsrand lt Siedlungsleitbild
4	Roßmähder/Messestraße, FF in BB	1,03 ha Siedlungsrand lt Siedlungsleitbild
5	Köblern, FF, FL und Vorbehaltsfläche (FL, Legende: Sportfläche) in BB.	Das Betriebsgebiet soll entwickelt werden. Dzt. Landwirtschaftliche Nutzung und Sportnutzung (Fußballplatz mit Umkleide vorhanden). Im REP-Entwurf kein Siedlungsrand festlegen.
6	Höchsterstraße, FL, Vorbehaltsfläche (FL, Legende: Friedhof) in BW	2,14 ha Siedlungsrand lt Siedlungsleitbild, landwirtschaftlich genutzte Fläche, Widmung Vorbehaltsfläche Friedhof ist nicht mehr aktuell.
7	Bereich Rohrbach, FF in BW	1,14 ha, 0,28 ha und 0,21 ha Siedlungsrand lt Siedlungsleitbild
8	Bereich Dornbirn Nord, FF in BW	0,65 ha, 0,05 ha Siedlungsrand lt Siedlungsleitbild
9	Abrundung Mühlebach, FL in BW	0,04 ha un bebaut Siedlungsrand lt Siedlungsleitbild
10	Badgasse/ Fallbachweg / In Steinen	0,4 ha, 0,65 ha und 0,53 ha bebaut und un bebaut, Siedlungsrand lt Siedlungsleitbild
<b>Summe</b>		<b>8,9 ha</b> (exkl. der Bereiche ohne festgelegten Siedlungsrand)
<b>Hang</b>		
11	Bereich Knie, FF/FL in BW	8 Flächen, insgesamt 0,87 ha un bebaut, Siedlungsrand lt Hangzonenkonzept
12	Haselstauden, FF in BW	0,05 ha un bebaut, Siedlungsrand lt Hangzonenkonzept
13	Bereich Jennen, FL in BW	0,07 ha, 0,08 ha un bebaut, Siedlungsrand lt Hangzonenkonzept
14	Bereich Winsau, FL in BW	0,07 ha, 0,08 ha, 0,28 ha un bebaut, Siedlungsrand lt Hangzonenkonzept
15	Bereich Fallenberg, FL in BW	0,05 ha, 0,05 ha bebaut und un bebaut, Siedlungsrand lt Hangzonenkonzept
16	Bereich Watzenegg, FF/FL in BW	8 Flächen, insgesamt 2,26 ha bebaut und unbebaute Flächen, Siedlungsrand lt Hangzonenkonzept / aktuellen Überlegungen und Umlegungen (bspw Schwendebühel)
17	Bereich Oberdorf, FF in BW	5 Flächen, insgesamt 0,42 ha bebaut und unbebaute Flächen, Siedlungsrand lt Hangzonenkonzept
18	In der Enz, FF in BW	0,08ha un bebaut Siedlungsrand lt Hangzonenkonzept
<b>Summe</b>		<b>4,36 ha</b>

# Dornbirn wächst in Nachbarschaften

... Nachbarschaft / Quartier / Weiler, Stadtviertel und Gesamtstadt als Bezugs- und Handlungsebenen

## Polyzentrische Struktur erhalten und ergänzen

- Stadtteilzentren
- Quartierszentren mit unterschiedlichen Funktionen
- Bahnhofsquartiere / Stationsquartiere
- Bahnhofsstationen prüfen (1 Kehlermähder, 2 Erlösen, 3 Wallenmahd)
- ⊗ Identitätsbildende Transformation ehemaliger Industriestandorte
- ⊗ Quartierszentren ausbauen
- ⊗ Kindergärten und Schulen
- △ Pflegeheime

## Nachbarschaften als Bezugsräume stärken

- 📍 Angebotsvielfalt in den Nachbarschaften ergänzen und aufwerten
- 📍 Zusammenhängende Baulandreserven gesamtartig zu Quartieren entwickeln
- Symbiose zwischen Nachbarschaften/Zentren

## Fokusräume für integrierte Stadtentwicklung (ISEK)

- 📍 Teilräume
- Innenstadt und angrenzende Bereiche
- Ältere und traditionelle Siedlungstypologien als Anker + Halt im Wandel
- Jüngere Siedlungsgebiete in Entwicklung

## Achsen und Übergänge

- 📍 Stadtstraßen (L190, L204) – Zentrale urbane Achsen
- 📍 Funktionsachse erhalten und ergänzen
- 📍 Siedlungsrand / Landschaftsrand
- Betriebsgebiet und Landschaftsraum abgestimmt weiterentwickeln
- 📍 Sorgsamer Umgang mit Eingängen in die Stadt und Übergängen in die Landschaft

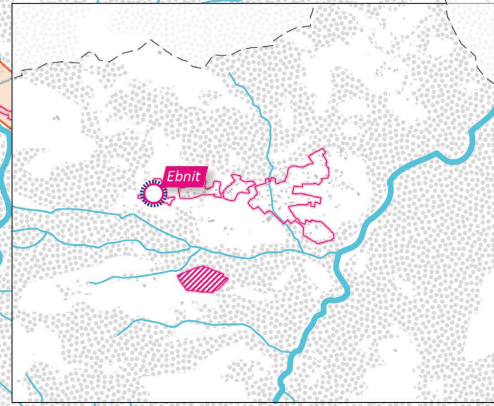
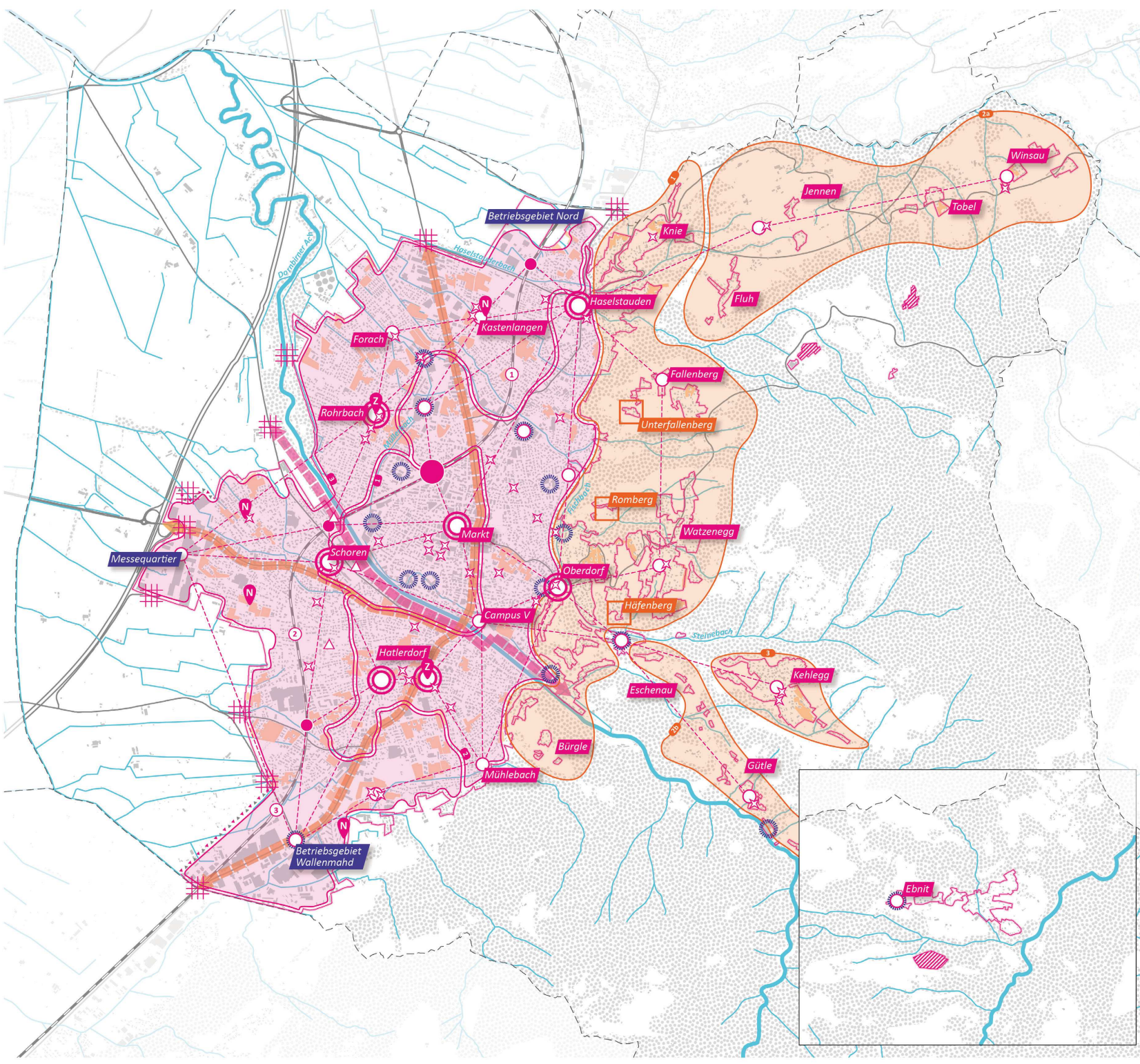
## Hanglagen

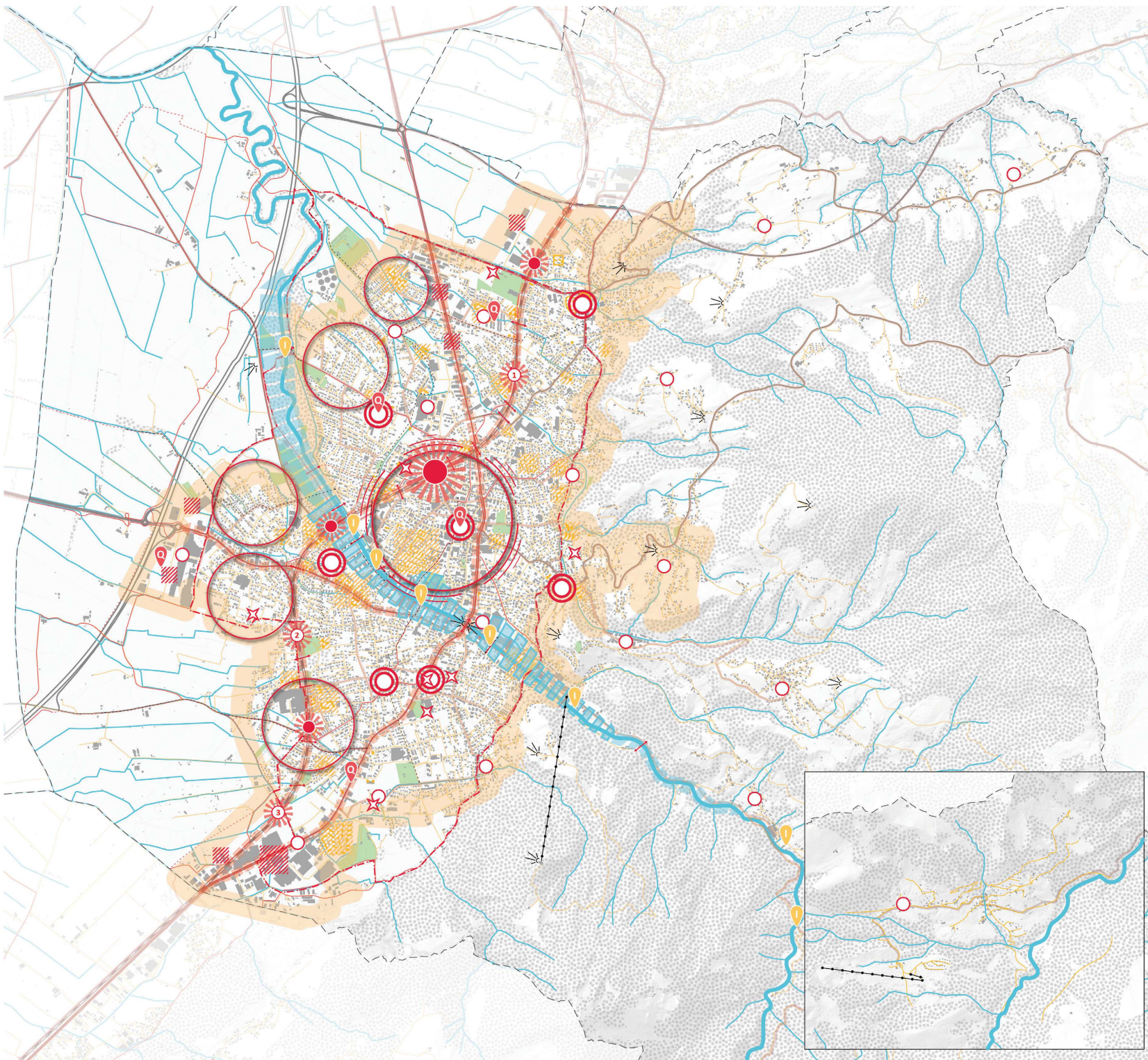
- 📍 Landschafts- und ortsbildprägende Weiler bewahren
- 📍 Teilräume in Hanglagen, Siedlungsränder halten
- 📍 Stadtnahe Hangzone
- 📍 Berggebiet – nördlicher Teil
- 📍 Berggebiet – südlicher Teil
- 📍 Kehllegg
- 📍 Feriensiedlungen

- Gebäude
- 🌊 Gewässer
- 🌲 Wald
- Bahnstationen
- Bahnlinie
- Autobahn
- Landesstraße
- Gemeindegrenze



Quelle: VOGIS Geodaten © Land Vbg, Stadt Dornbirn, eigene Bearbeitung.





# Dornbirn lebt und bewegt

... Dornbirner\*innen gestalten und leben ihre Stadt

## Öffentlicher Raum als Impuls für belebte Zentren

- Pulsierende Innenstadt
- Stadtteilzentren
- Quartierszentren mit unterschiedlichen Funktionen
- ☀ Bahnstationen als vitale Orte
- ☀ Bahnstationen prüfen (1 Kehlerröhder, 2 Erlösen, 3 Wallenmähd)

## Bewusstsein für neues Image des Öffentlichen Raums als Begegnungsraum

- Öffentlicher Raum verbindet / Straßenraum als Stadtraum
- 📍 Stadtquartiere mit Fokus Öffentlicher Raum
- Fokusräume Öffentlicher Raum in den neuen Siedlungsgebieten
- 🌳 Größere urbane Freiräume (Stadtteilparks, Sportanlagen, Kleingärten, Friedhöfe)
- ✂ Beispielhafte Interventionsorte zur Beteiligung (Labor Öffentlicher Raum)
- 📍 Interventionen: Landschaftliche Erlebbarkeit und Inszenierung der Dornbirner Ach
- ➔ Besondere Aussichtspunkte, Blick auf Dornbirn

## Begegnungsräume in den Nachbarschaften stärken

- 📍 Strategie für Wohnumfeld von Wohnanlagen
- 📍 Strategie für Aufenthaltsqualität in Betriebsgebieten

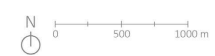
## Erlebbarkeit der Dornbirner Ach

- 📍 Naturnahes Erleben der Dornbirner Ach
- 📍 Zugänglichkeit des innerstädtischen Bereichs der Dornbirner Ach verbessern

## Achsen und Übergänge

- 📍 Nachhaltige und urbane Mobilität: erlebbare und alltagstaugliche Hauptachsen, Querungsmöglichkeit und Aufenthaltsqualität erhöhen
- ⋯ Innerstädtische und gemeindeübergreifende Wegeverbindungen aufwerten
- ➔ Querungsmöglichkeiten ergänzen und aufwerten
- Öffentlicher Verkehr
- Siedlungsrandzone als Öffentlicher Raum begreifen
- Rundweg um Dornbirn

- Gebäude
- Gemeinnützige Wohnanlagen
- Gewässer
- Wald
- Bahnhof
- Bahnlinie
- Autobahn
- Landstraße
- Landesradroute Bestand / Planung
- Seilbahn
- Gemeindegrenze



Quelle: VOGIS Geodaten © Land VlbG, Stadt Dornbirn, eigene Bearbeitung.

# Dornbirn ist grün und urban

... eine durchgrünte, klimafitte Stadt

## Grüne und blaue Basisinfrastruktur sichern

- ☒ Ressource Wald erhalten und pflegen
- ☒ Landschaftskammern: Landwirtschaft, Erholung, Natur, Landschaftsbild
- ☒ Schützenswerte Streuwiesen
- 📍 Interventionen: Erlebbarkeit und Inszenierung der Dornbirner Ach
- 🌊 Dornbirner Ach
- 🌊 Fließgewässernetz: Bäche, Gräben

## Grünraumsystem erhalten und stärken

- 🌿 Grünzüge
- 🌿 Grüne Mitte

Bestand Planung

- 📍 Stadt- und stadtteilbezogene Parks- und Grünanlagen
- 📍 Nachbarschaftsparks
- 📍 Erhalt des hohen Grünraumanteils des Villen- und Bürgerhausviertels
- 📍 Fokusraum Obstbäume: Kulturlandschaft erhalten und pflegen
- 📍 Beispielhafte Interventionsorte zur Beteiligung (Labor Öffentlicher Raum)

## Von der Gartenstadt zur Green City

- 🌳 Alleen, Baumreihen Bestand / Planung
- 🌳 Straßen- und Wegenetz – Bepflanzung wo immer möglich
- 🌳 Straßenbegleitende Bepflanzung an Autobahnzufahrten
- 🌳 Grüngestaltung der Landschafts- und Siedlungsränder
- 📍 Grünes Eingangstor zur Stadt
- 📍 Durchgrünung und Entsigelung im Gewerbegebiet
- 📍 Betriebsgebiet und Landschaftsraum abgestimmt weiterentwickeln

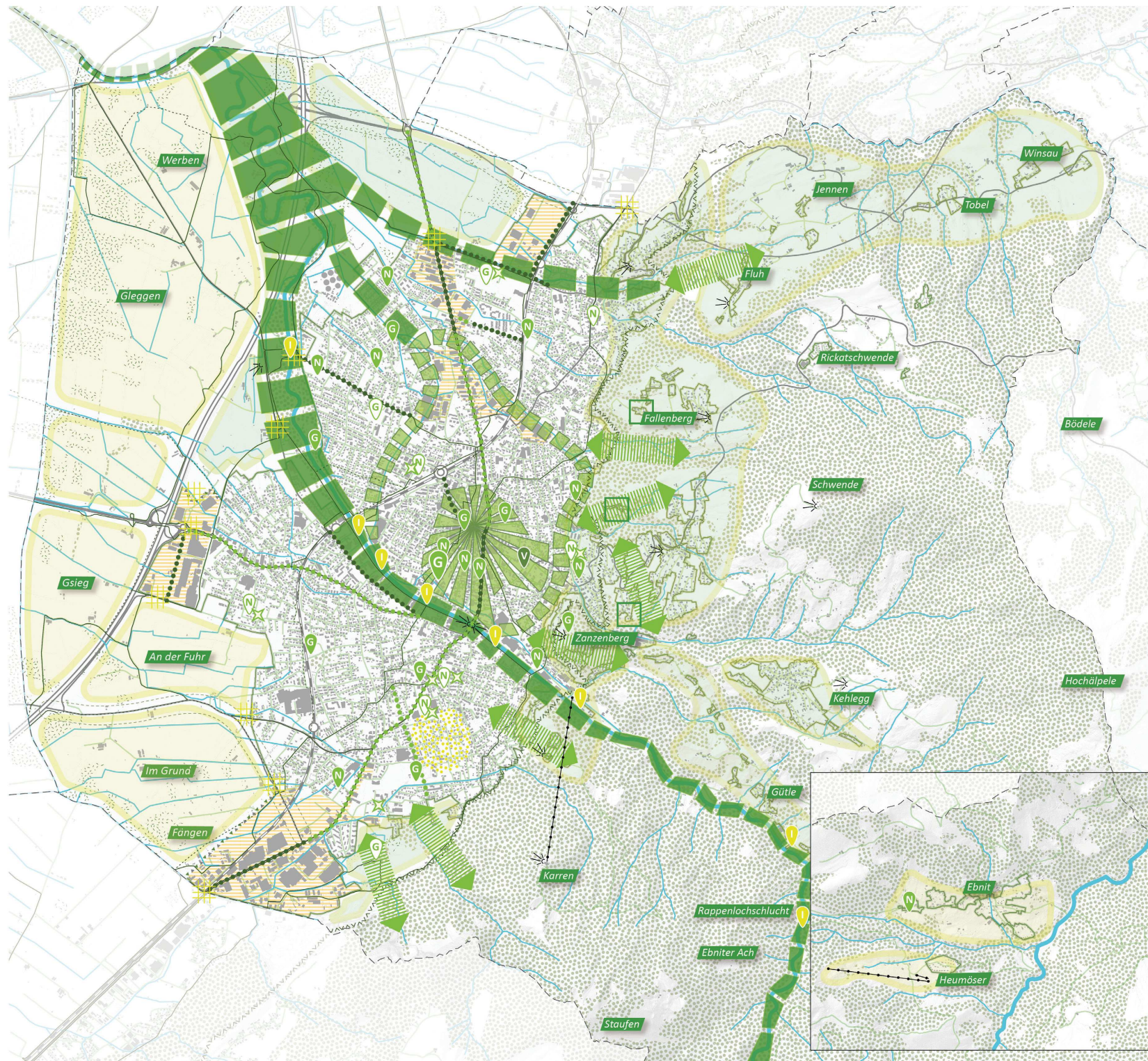
## Hanglagen

- 📍 Landschaftsprägende Hangzone
- 📍 Übergang Talboden – Hangzone
- 📍 Landschaftstypische Weiler
- 📍 Wichtige Aussichtspunkte, Blick auf Dornbirn

- 🏠 Gebäude
- 🚉 Bahnstation
- 🚉 Bahnlinie
- 🛣️ Autobahn
- 🛣️ Landesstraße
- 🚲 Landesradroute Bestand / Planung
- 🚠 Seilbahn / Lift
- Gemeindegrenze



Quelle: VOGIS Geodaten © Land Vlb, Stadt Dornbirn, eigene Bearbeitung.





# Dornbirn schafft Entwicklungsperspektiven

... regional versorgt, weltweit am Markt

## Regional bedeutsame Standorte stärken

- ⊙ Arbeits- und Geschäftsstandort – Innenstadt
- ⊙ Bildungs- und Innovationsstandort – Campus V

## Wirtschaftliche Funktionen stärken

- ⊙ ... in den Stadtteilzentren
- ⊙ ... an Bahnhöfen und im Bahnhofsumfeld
- ⊙ Bahnhöfen Neu prüfen
- ⊙ Identitätsbildende Transformation ehemaliger Industriestandorte Betriebsgebiete
- ⊙ Flächenreserven qualitativ entwickeln
- ⊙ Landwirtschaftlich hochwertige Flächen am Talboden
- ⊙ Vorrang für aktive Landwirtschaft am Hang
- ⊙ Intakte Landschaft / Kulisse als weiche Standortfaktoren
- ⊙ Betriebsgebiet und Landschaftsraum abgestimmt weiterentwickeln
- ⊙ Anschlussstelle Autobahn

## Hauptachsen mit wichtigen wirtschaftlichen Funktionen

- ⊙ Stadteingänge aufwerten, keine Konkurrenz zur Innenstadt
- ⊙ Wohnverträgliches Gewerbe an Hauptachsen
- ⊙ Zentrumsbereich der Hauptachsen
- ⊙ Fokusbereiche zur Gestaltung

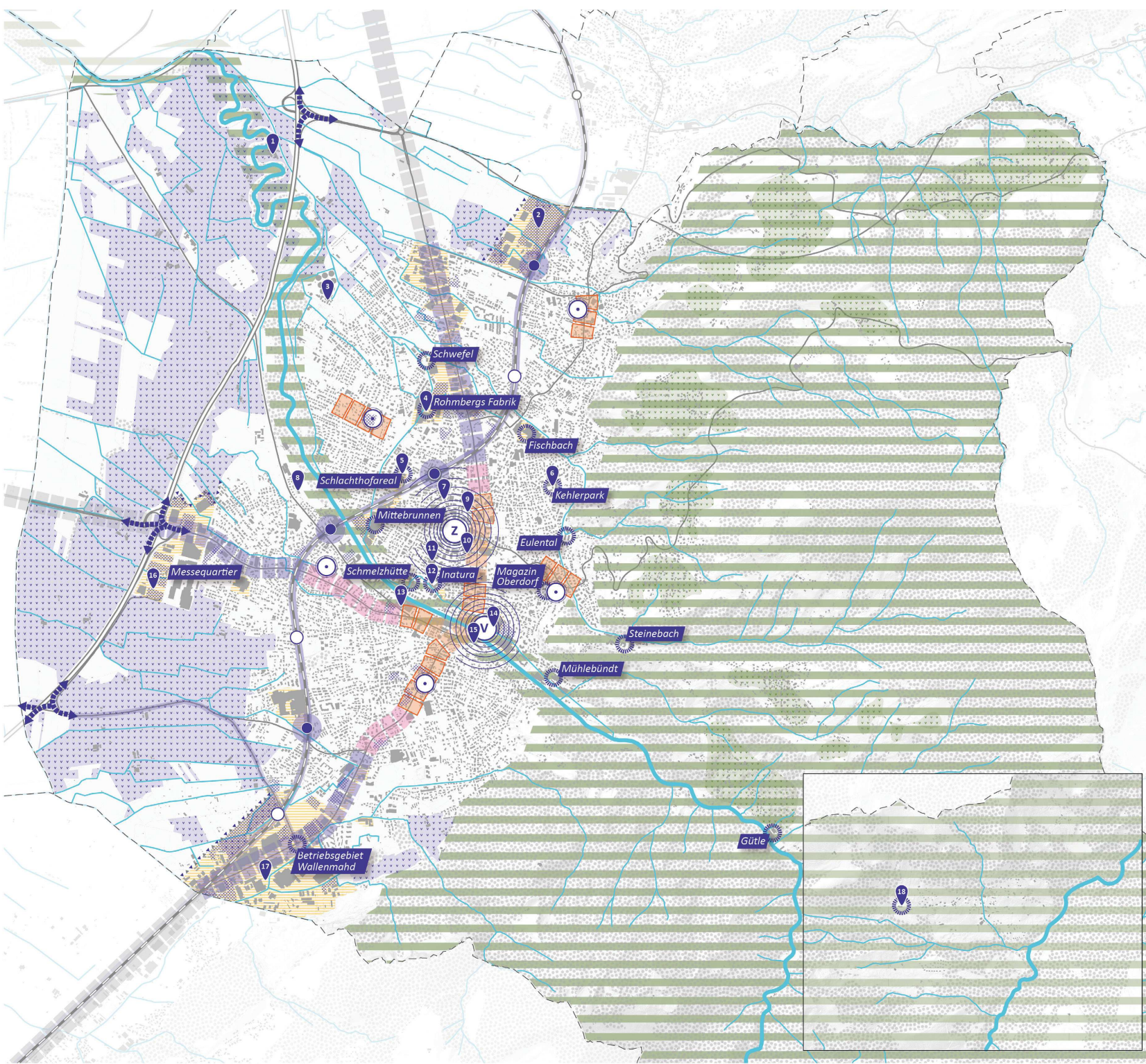
## Synergie von Wirtschaft, Innovation, Ausbildung & Kultur stärken

- ⊙ Innovationsstandorte für Wirtschaft, Forschung & Ausbildung  
 1 Gutshof Martinsruh, 2 Betriebsgebiet Nord, 3 Energetische Innovation (Klarschlamm), 4 Rhombergsfabrik, 5 Schlachthofareal, 6 Kehlerpark, 7 Wjfi, 8 Olympiazentrum, 9 Schmalzwinkel, 10 Vorarlberger Architektur Institut, 11 Kulturjoker Stadthalle, 12 Inatura, 13 Lichforum, 14 FH Dornbirn, 15 Campus V, 16 Messequartier, 17 Betriebsgebiet Wallenmahd, 18 Gesundheitsdorf Ebnit
- ⊙ Informationsstandorte / Notversorgung

- Gebäude
- Gewässer
- Wald
- Bahnhöfen
- Bahnlinie
- Autobahn
- Landesstraße
- Gemeindegrenze



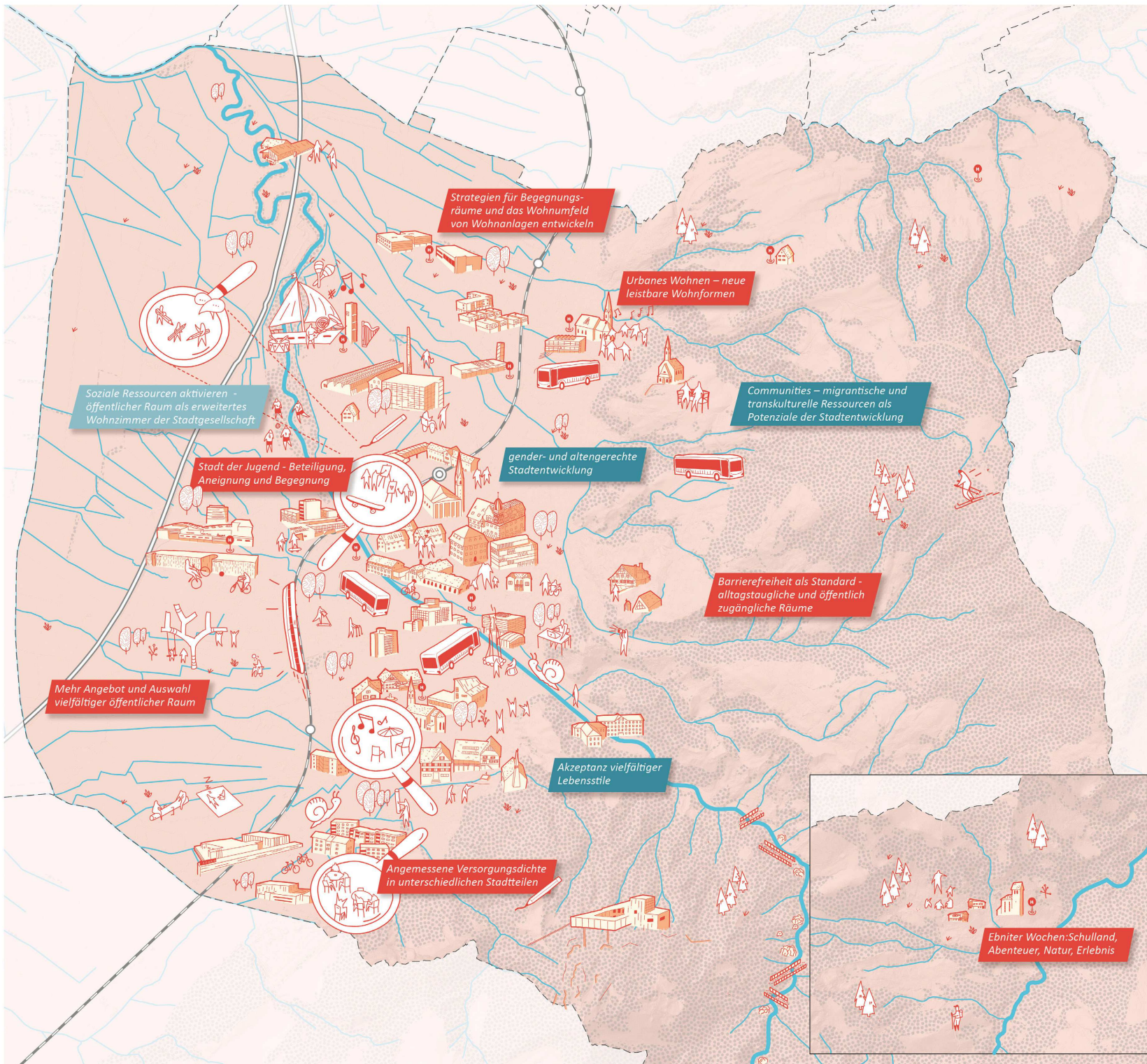
Quelle: VOGIS Geodaten © Land VlbG, Stadt Dornbirn, eigene Bearbeitung.

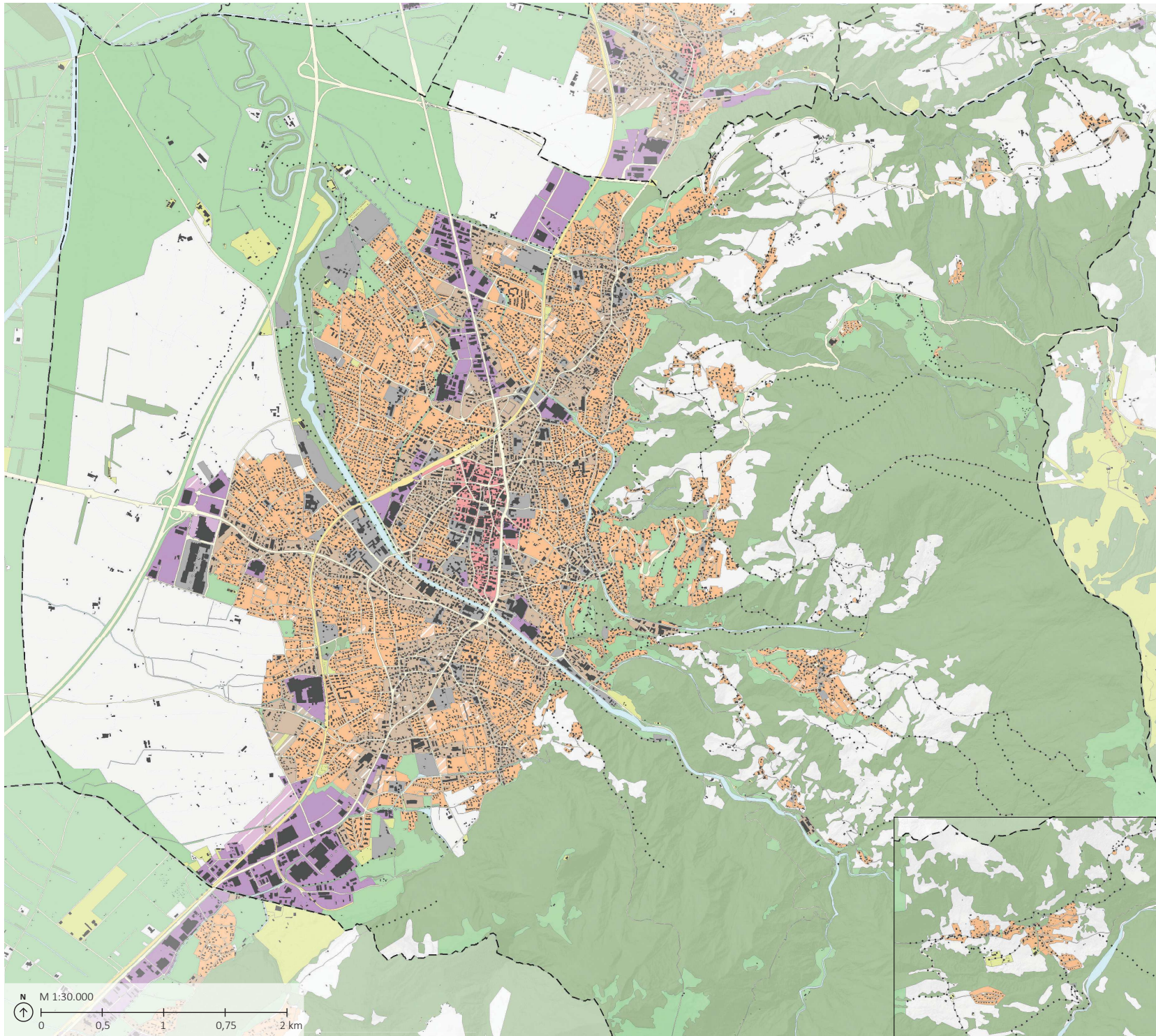


# Dornbirn, Stadt der Vielen / Dornbirn für alle

... eine sozial kompetente Stadt

Orte der Begegnung, Orte der Identität, Orte des urbanen und dörflichen Lebens, Orte der Zukunft, Orte der Vielfalt, Integration und Solidarität, Orte der Beteiligung, Orte der Aneignung





## SIEDLUNGSRAUM



### Flächenwidmung

#### Widmungskategorien

- Baufläche Betriebsgebiet
- Baufläche Kerngebiet
- Baufläche Mischgebiet
- Baufläche Wohngebiet
- Bauerwartungsfläche Betriebsgebiet
- Bauerwartungsfläche Kerngebiet
- Bauerwartungsfläche Mischgebiet
- Bauerwartungsfläche Wohngebiet
- Freifläche Freihaltegebiet
- Freifläche Landwirtschaftsgebiet
- Freifläche Sondergebiet
- Vorbehaltsfläche
- Straße
- Straße (Planung)

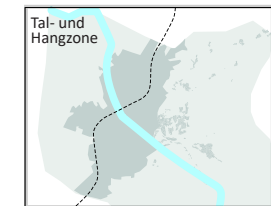
#### Widmungslinien

- Fußweg, Radweg
- Fußweg, Radweg (Planung)

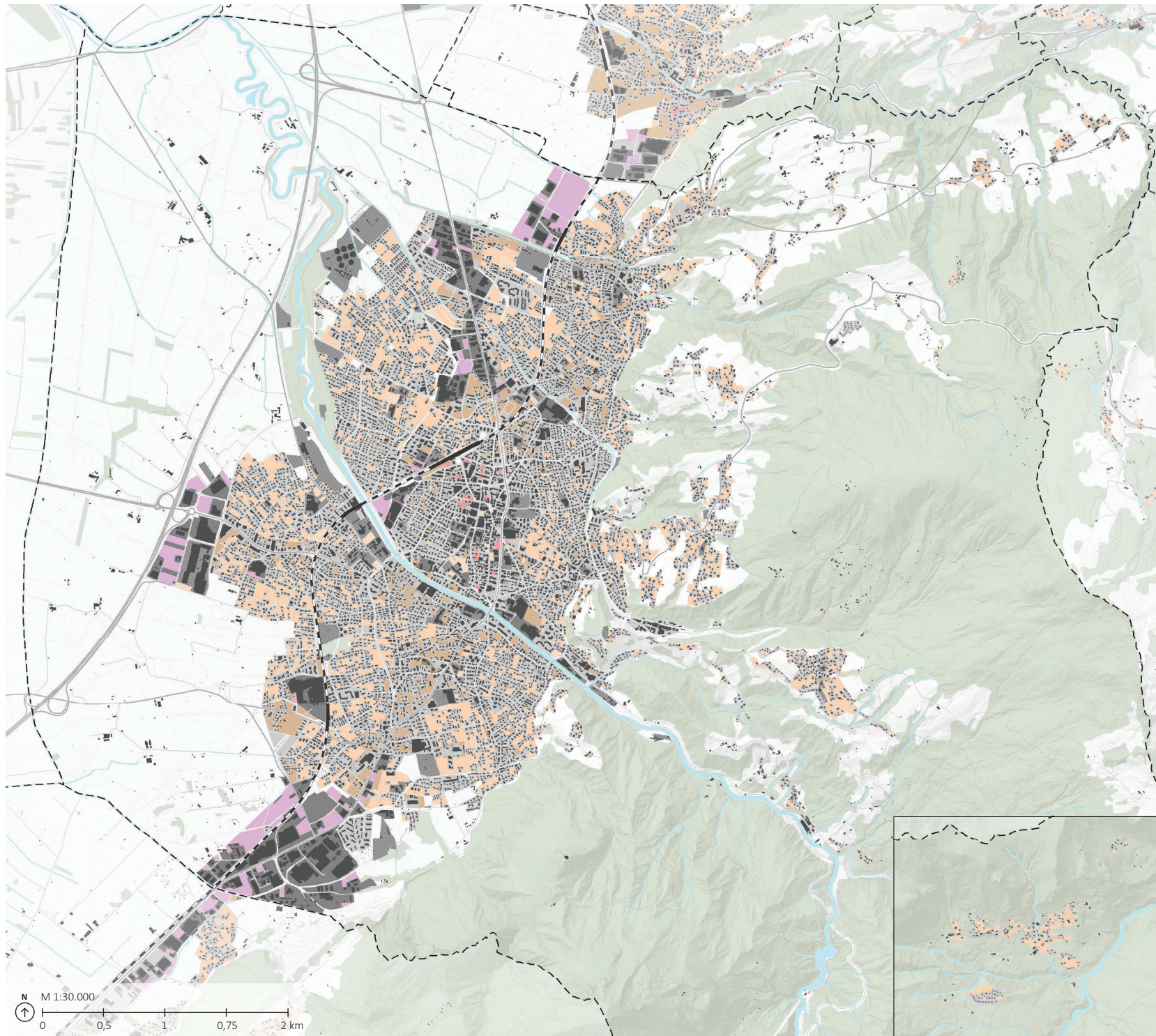
#### Ersichtlichmachungen

- Gebäude
- Gewässer
- Forstwirtschaftliche Flächen
- Bahn

#### Kartenausschnitte



Ebnit



# SIEDLUNGSRaum



## Bauflächenreserven

### Bauflächen (unbeaut)

- Baufläche Betriebsgebiet
- Baufläche Kerngebiet
- Baufläche Mischgebiet
- Baufläche Wohngebiet
- Vorbehaltsfläche

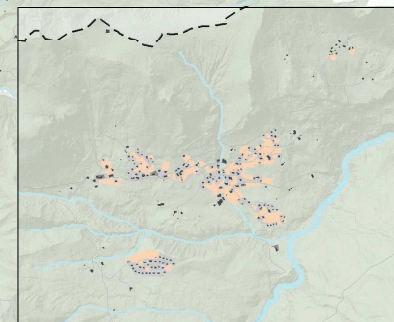
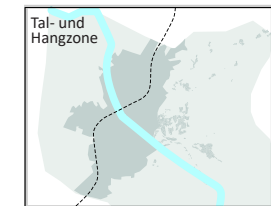
### Bauflächen (bebaut)

- Baufläche (BK, BM, BW)
- Betriebsgebiet
- Vorbehaltsfläche

### Basiskarte

- Gebäude
- Gewässer
- Wald
- Bahnlinie
- Straße

### Kartenausschnitte



Ebnet

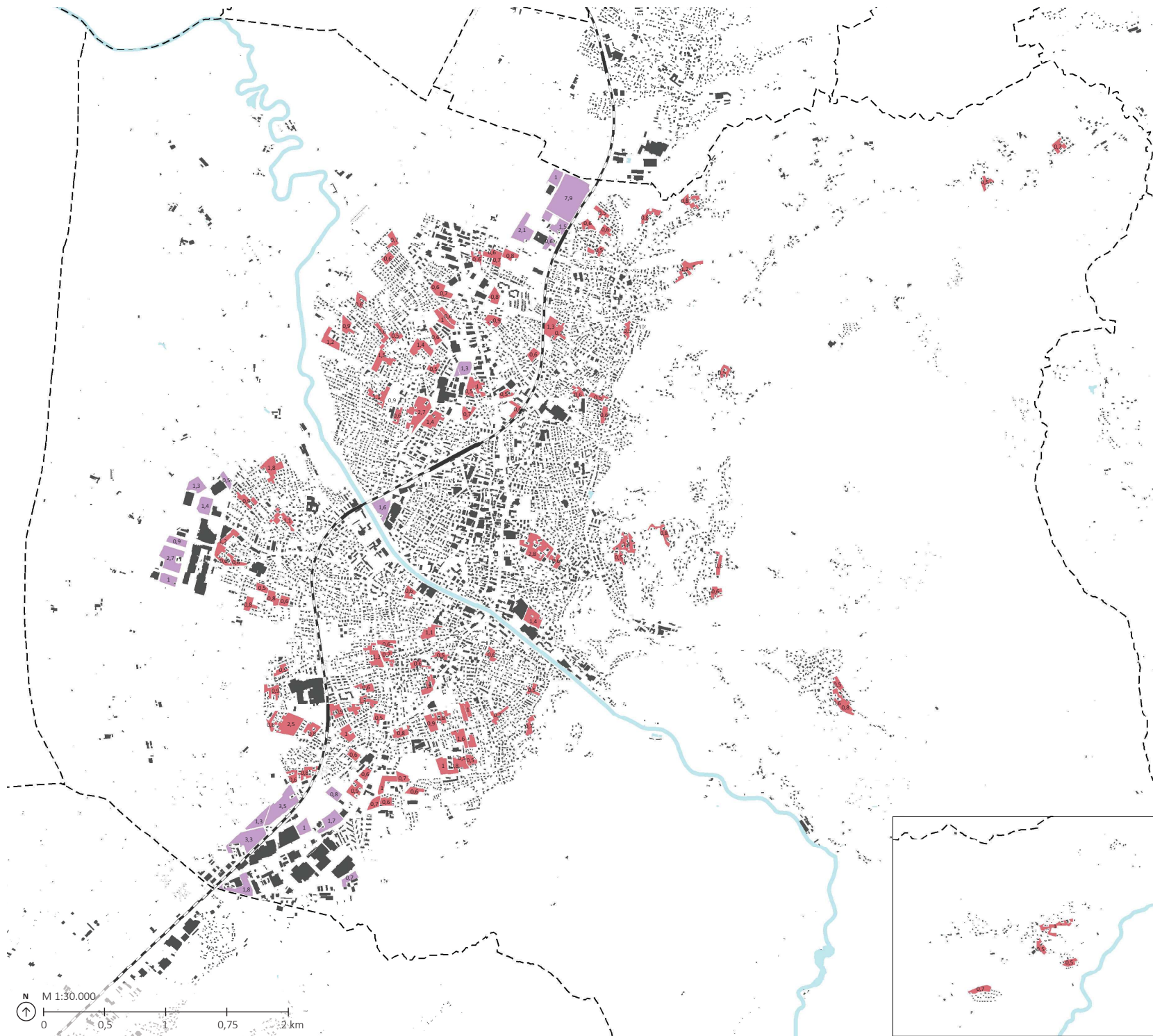
### Zusammenhängende Bauflächenreserven

#### Bauflächen (ungebaut)

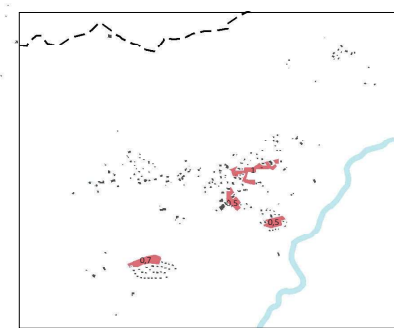
- Baufläche Betriebsgebiet
- Baufläche Wohn-/Mischgebiet
- 1,3 Unbebaut zusammenhängende  
Baufläche über 0,5 [ha] groß

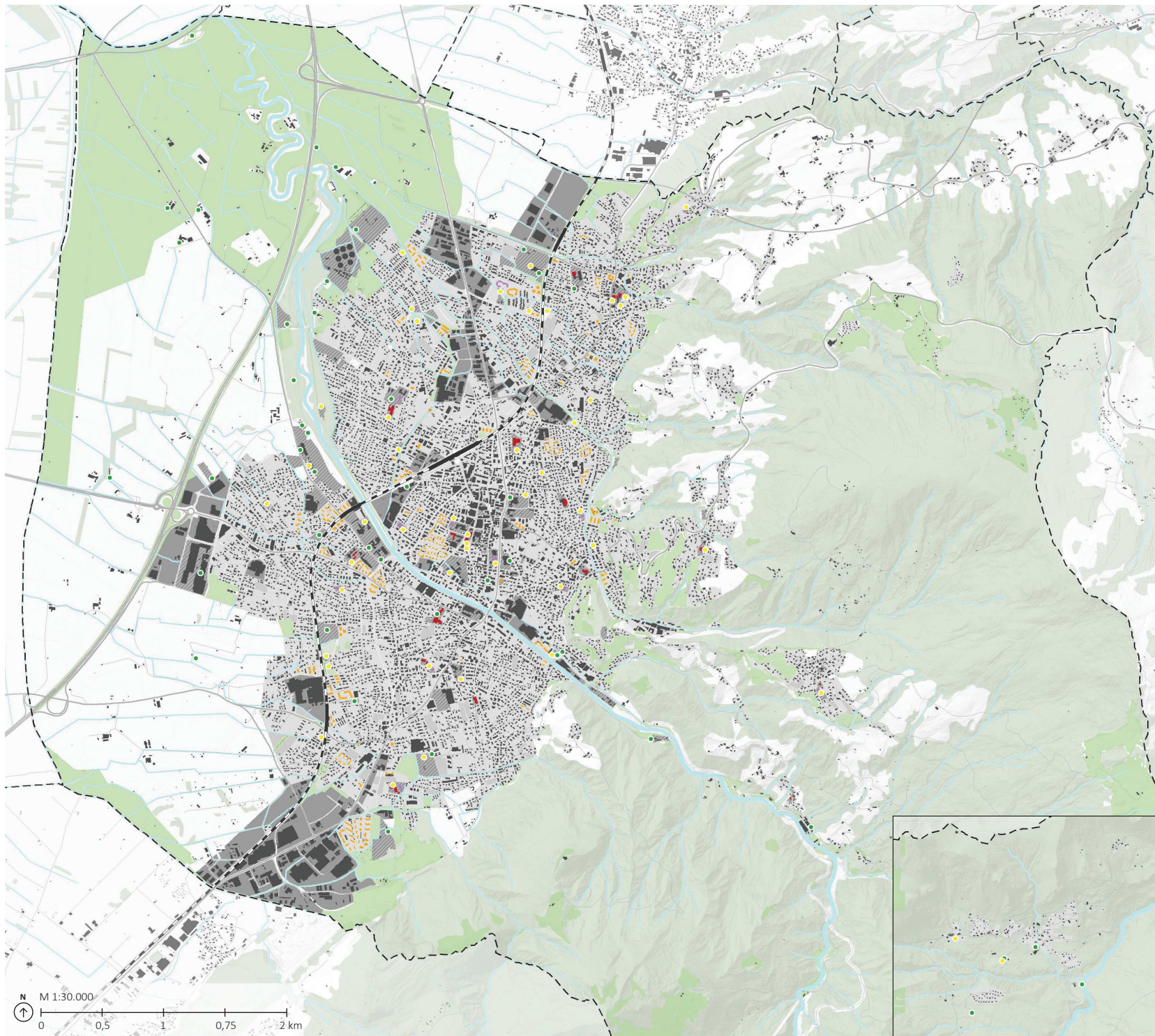
#### Basiskarte

- Gebäude
- Gewässer
- Bahnlinie



#### Kartenausschnitte





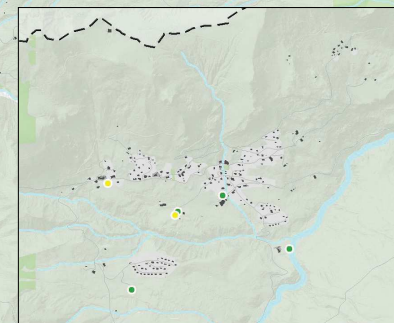
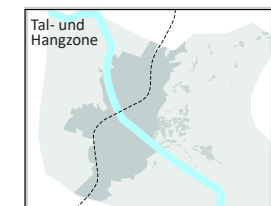
**Soziales, Zusammenleben**

- Schulen
- Kindergärten
- Gemeinnütziger Wohnbau
- Spielplätze
- Sportstätte

**Basiskarte**

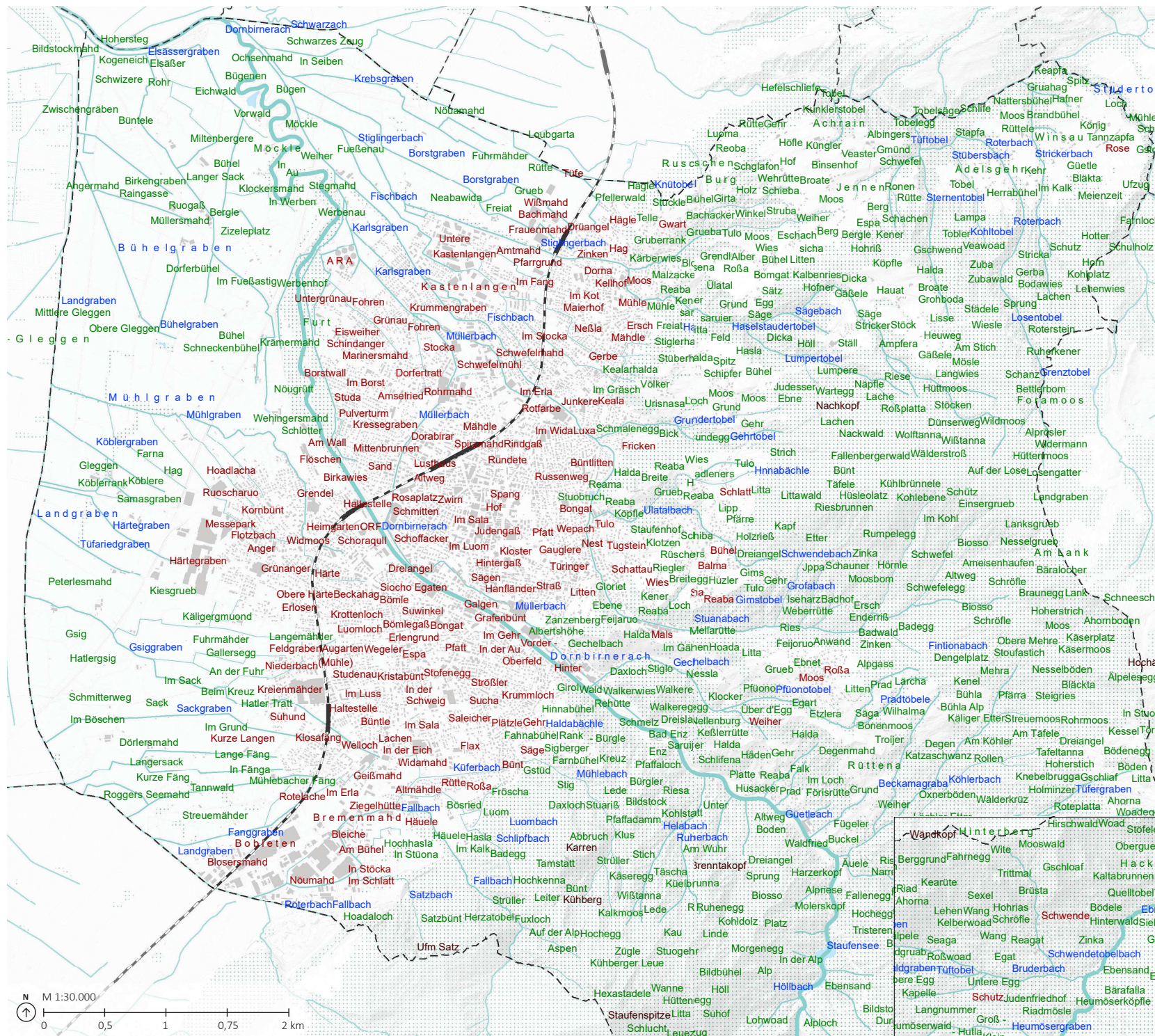
- Baufläche (BK, BM, BW)
- Betriebsgebiet
- Vorbehaltsfläche
- Freifläche und Kleingärten (FF, FS-KG)
- Wald
- Gebäude
- Gewässer
- Bahnlinie

**Kartenausschnitte**



Ebnetal

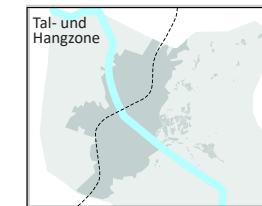




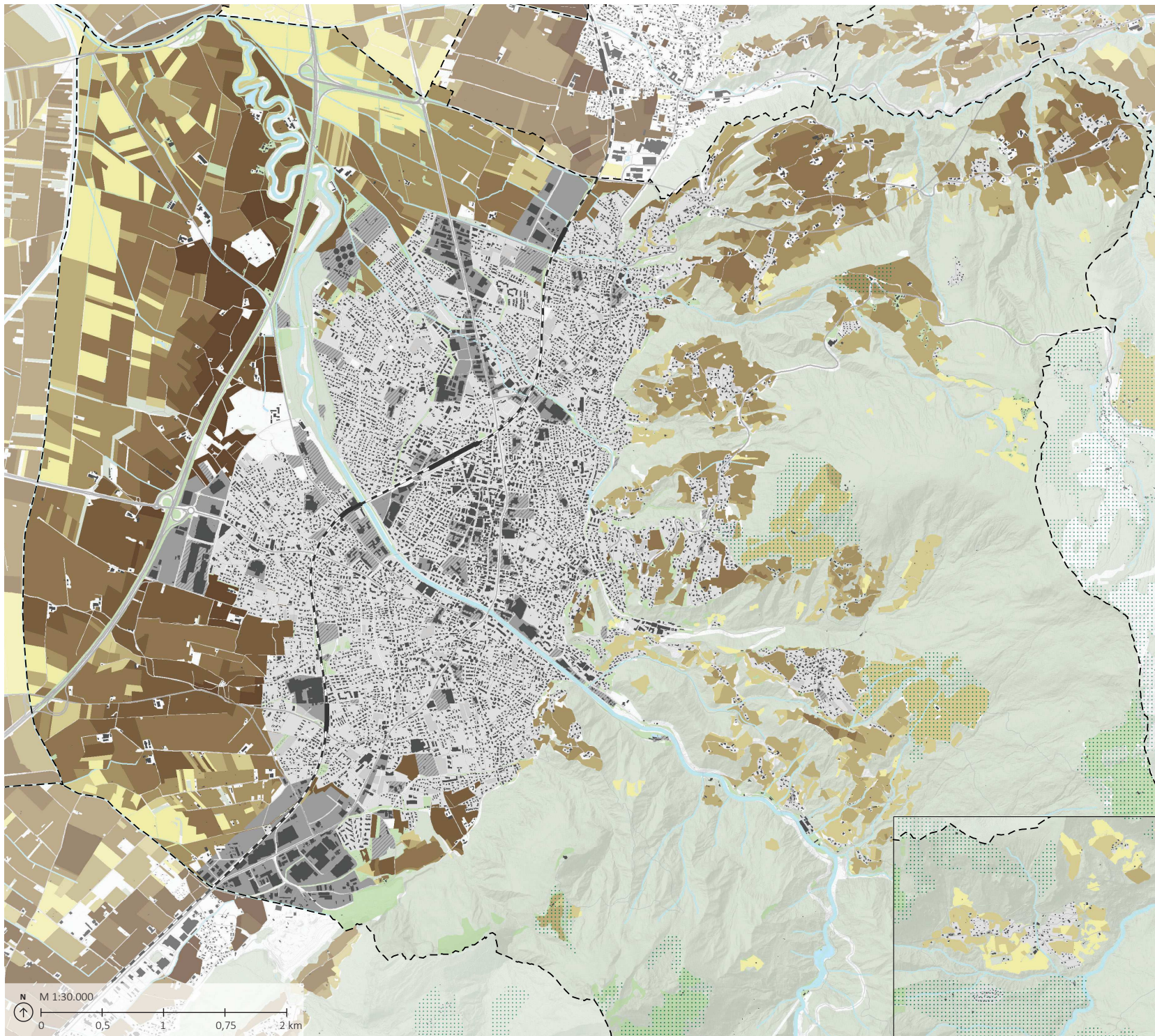
### Flurnamen

- ... innerhalb der Siedlungsgrenze
- ... außerhalb der Siedlungsgrenze
- ... Gewässer
- ... Berge

### Kartenausschnitte



Ebnitz



**Landwirtschaft**

Alpe

**Bodenklimazahl**

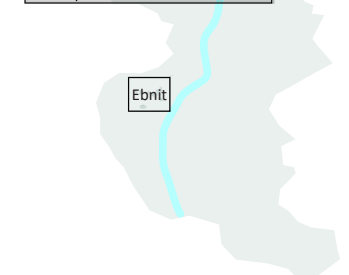
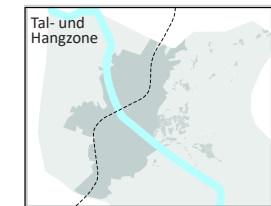
- 60-71
- 50-60
- 40-50
- 30-40
- 20-30
- 10-20
- 01-10

*\*Diese Zahl drückt die natürliche Ertragsfähigkeit der landwirtschaftlich genutzten Bodenfläche jedes Grundstücks im Verhältnis zum ertragsreichsten Boden Österreichs (Bodenklimazahl 100) aus. Berücksichtigt werden dabei Bodenart, Klima, Geländeneigung etc.*

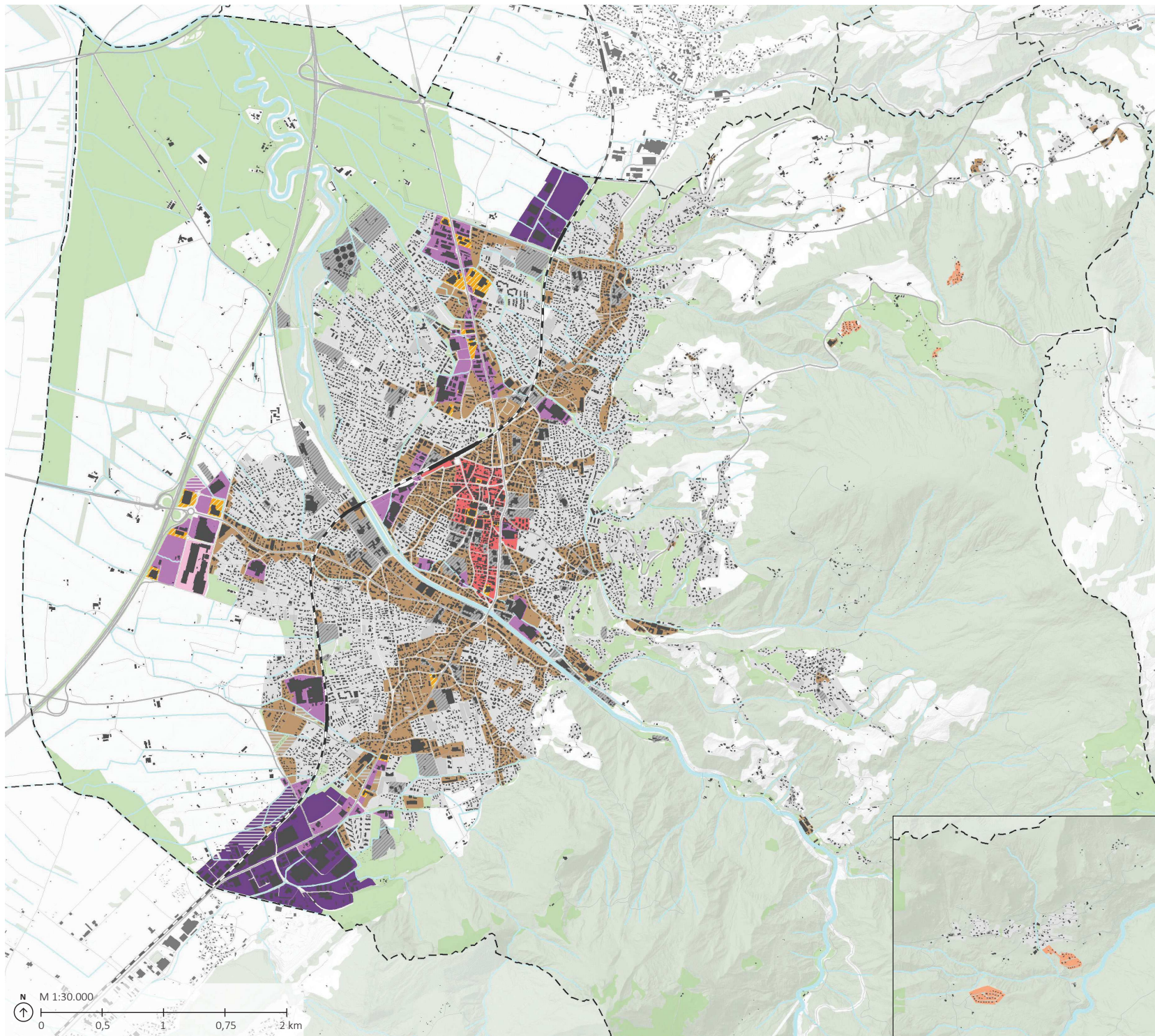
**Basiskarte**

- Baufläche (BK, BM, BW)
- Betriebsgebiet
- Vorbehaltsfläche
- Wald
- Gebäude
- Gewässer
- Bahnlinie

**Kartenausschnitte**







# WIRTSCHAFT UND VERSORGUNG



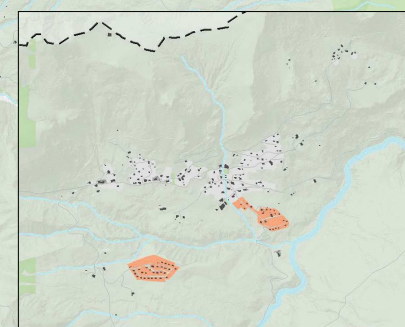
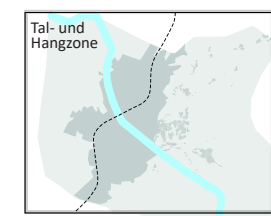
## Betriebs- und Gewerbegebiete

- Kerngebiet (BK)
- Mischgebiet (BM)
- Betriebsgebiet-I
- Betriebsgebiet-II
- Messegelände
- EKZ (BK, BB)
- Wohngebiet (nur Ferienwohnungen Fn)
- Bauerwartung BB-I, BB-II, BM)

## Basiskarte

- Baufläche (BK, BM, BW)
- Betriebsgebiet
- Vorbehaltsfläche
- Freifläche und Kleingärten (FF, FS-KG)
- Wald
- Gebäude
- Gewässer
- Bahnlinie

## Kartenausschnitte



Ebnit



Quelle: stadtland, Vogis Geodaten © Land Vlb, Vlb; Geodaten der Stadt Dornbirn. Bearbeitung: stadtland

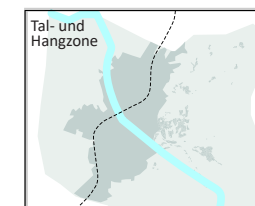
## Betriebsstandorte I

- Handel
- Gastronomie (Restaurant, Café, Bar, Bäckerei, Imbiss)
- Tourismus und Freizeit
- Nahversorger (Supermarkt)

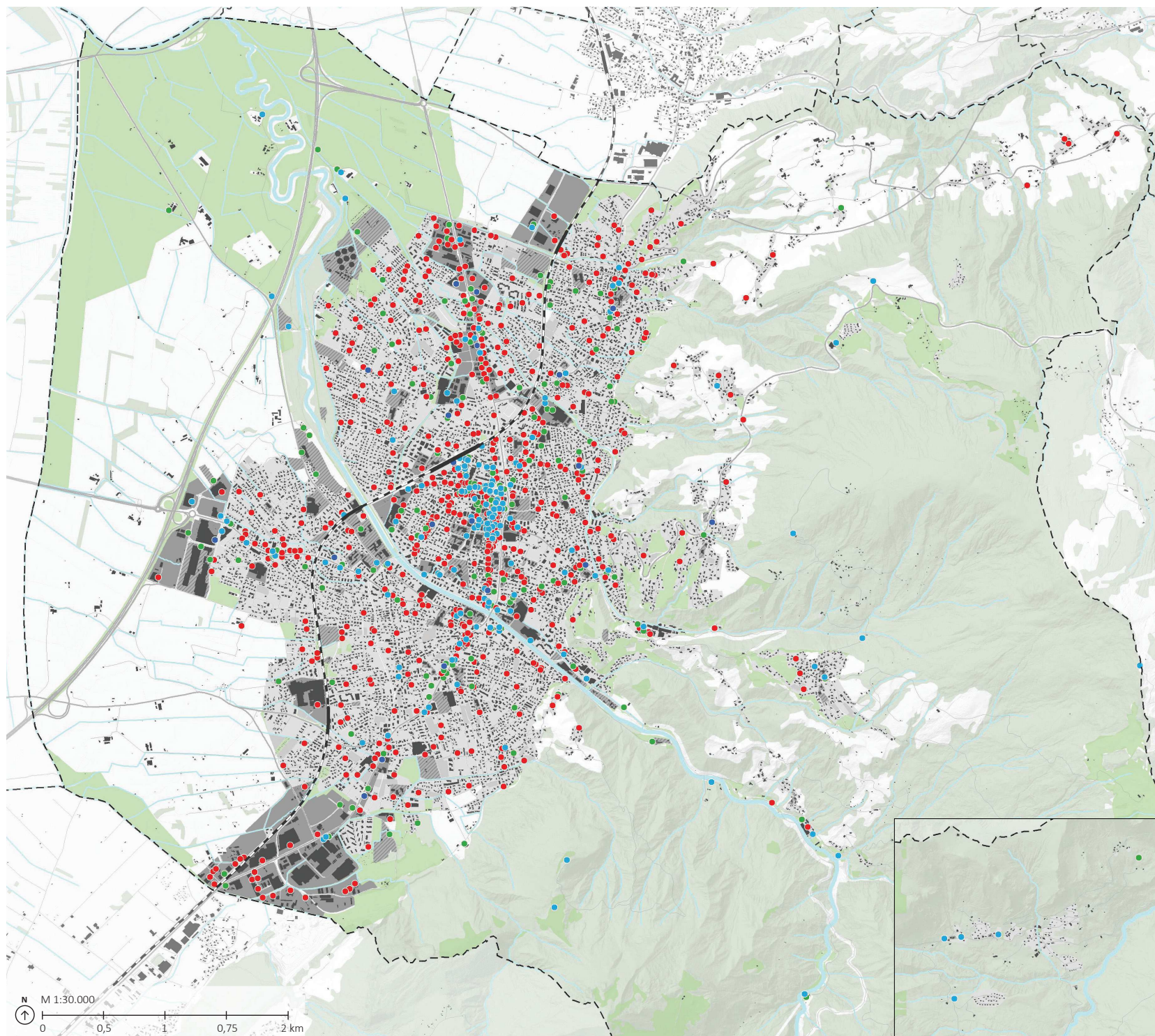
## Basiskarte

- Baufläche (BK, BM, BW)
- Betriebsgebiet
- Vorbehaltsfläche
- Freifläche und Kleingärten (FF, FS-KG)
- Wald
- Gebäude
- Gewässer
- Bahnlinie

## Kartenausschnitte



Ebnit



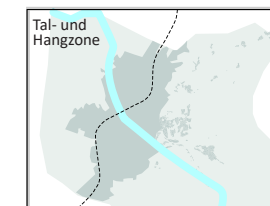
## Betriebsstandorte II

- Gewerbe und Handwerk
- Banken und Versicherung
- Information und Consulting
- Transport und Verkehr
- Industrie

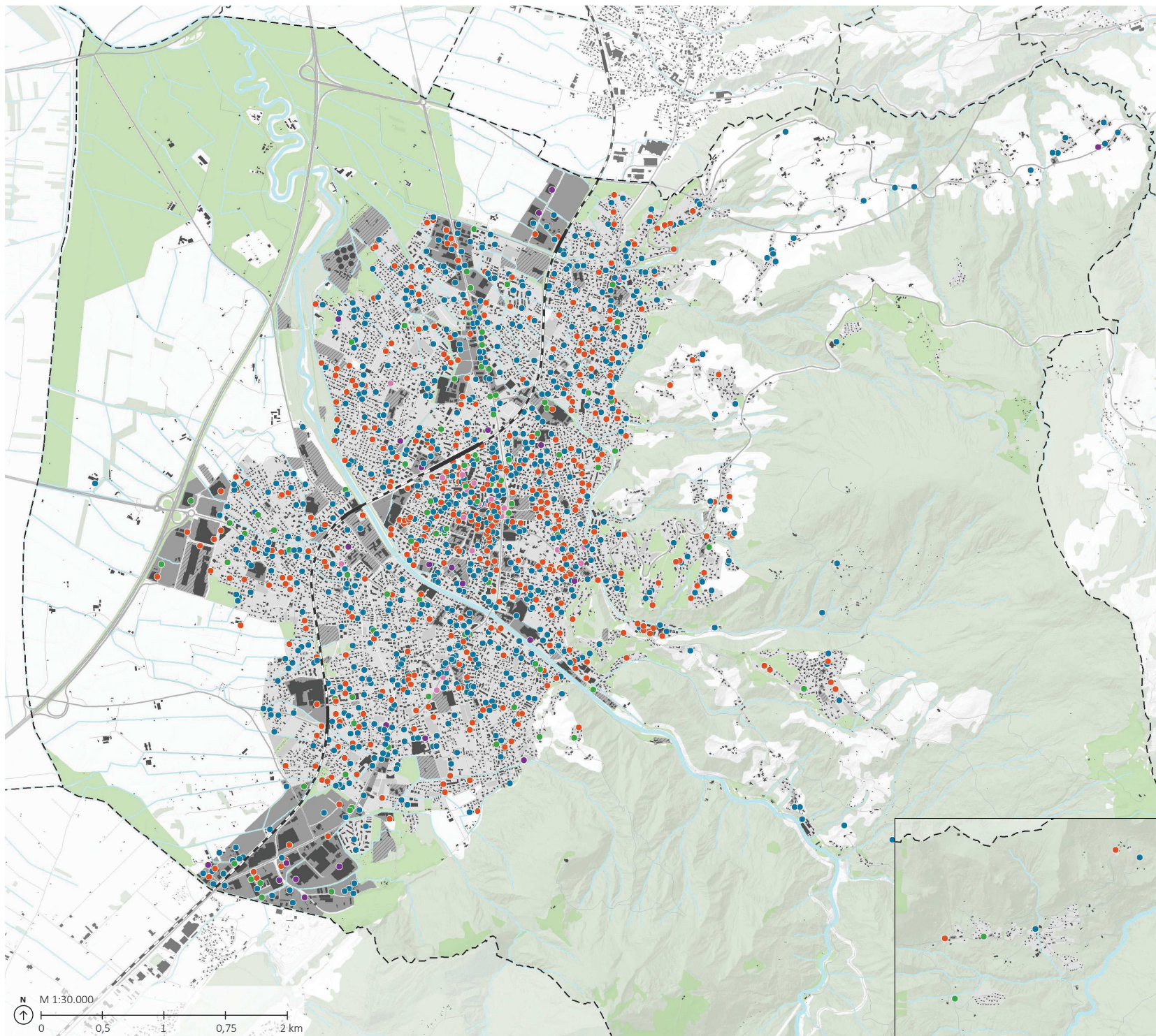
## Basiskarte

- Baufäche (BK, BM, BW)
- Betriebsgebiet
- Vorbehaltsfläche
- Freifläche und Kleingärten (FF, FS-KG)
- Wald
- Gebäude
- Gewässer
- Bahnlinie

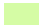






## Kartenausschnitte







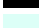


Ebnit



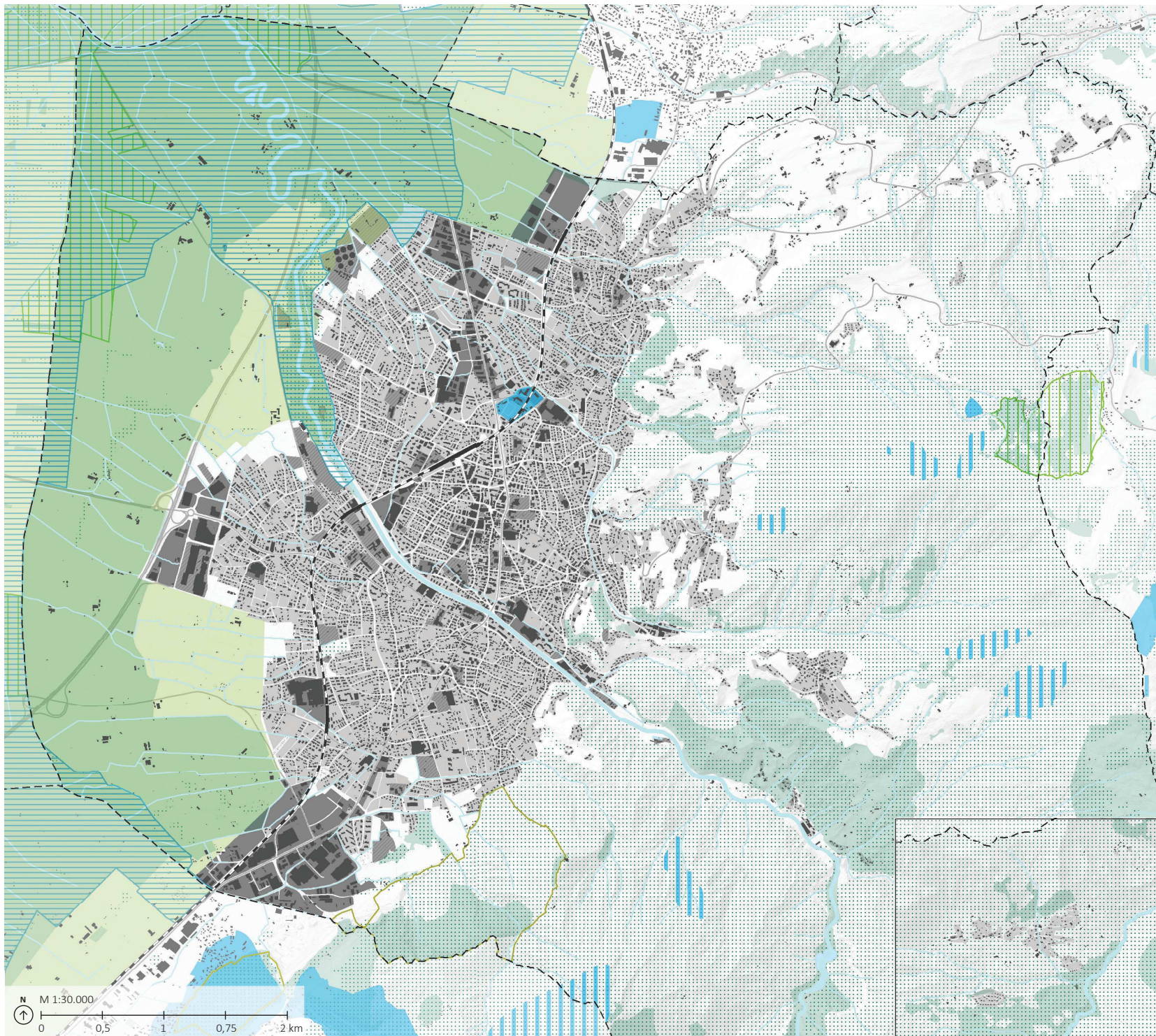
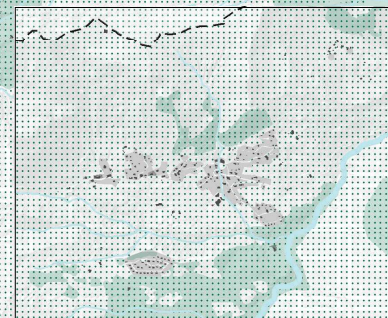
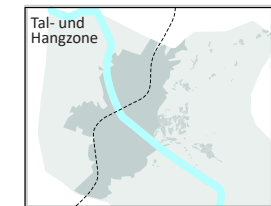
### Schutz- und Schongebiete I

-  Grünzone lt. Landesraumplan
-  Blauzone lt. Landesraumplan
-  (Großraum-)Biotope
-  Natura 2000
-  Geschützter Landschaftsteil
- Brunnen- und Quellschutzgebiet**
-  Anlage zu Gewässerschutzgebiet (Bestand)
-  Anlage zu Gewässerschutzgebiet (Planung)

### Basiskarte

-  Baufläche (BK, BM, BW)
-  Betriebsgebiet
-  Vorbehaltsfläche
-  Wald
-  Gebäude
-  Gewässer
-  Bahnlinie

### Kartenausschnitte



## Gefahren- und Baubeschränkungsbereiche

### Gefahrenzonen WLW

- Rote Zone (Wildbach)
- Rote Zone (Lawine)
- Gelber Gefahrenbereich (Wildbach)
- Gelber Gefahrenbereich (Lawine)
- Blauer Vorbehaltsbereich

### Gefahrenzonenplan Hochwasserschutz

- HQ 300: Abflusszone, Restrisikozone
- HQ 30: Abflusszone

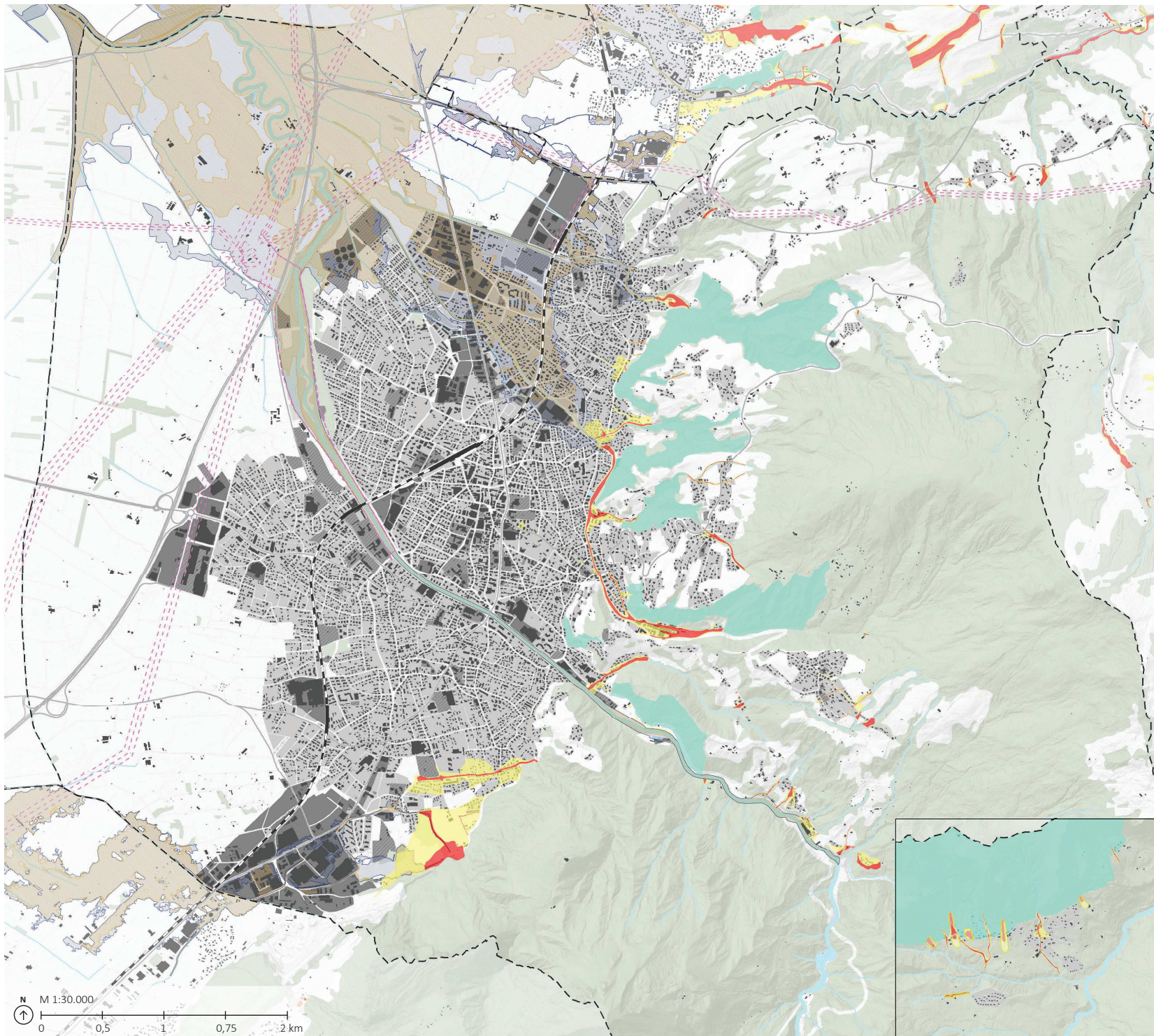
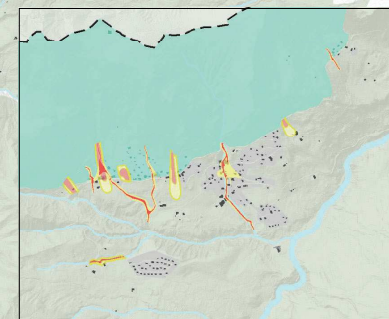
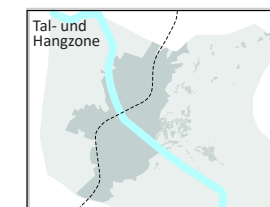
### Technische Infrastruktur

- Baubeschränkungsbereich
- Hochspannungsleitungen









### Basiskarte

- Baufläche (BK, BM, BW)
- Betriebsgebiet
- Vorbehaltsfläche
- Wald
- Gebäude
- Gewässer
- Bahnlinie

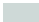






### Kartenausschnitte



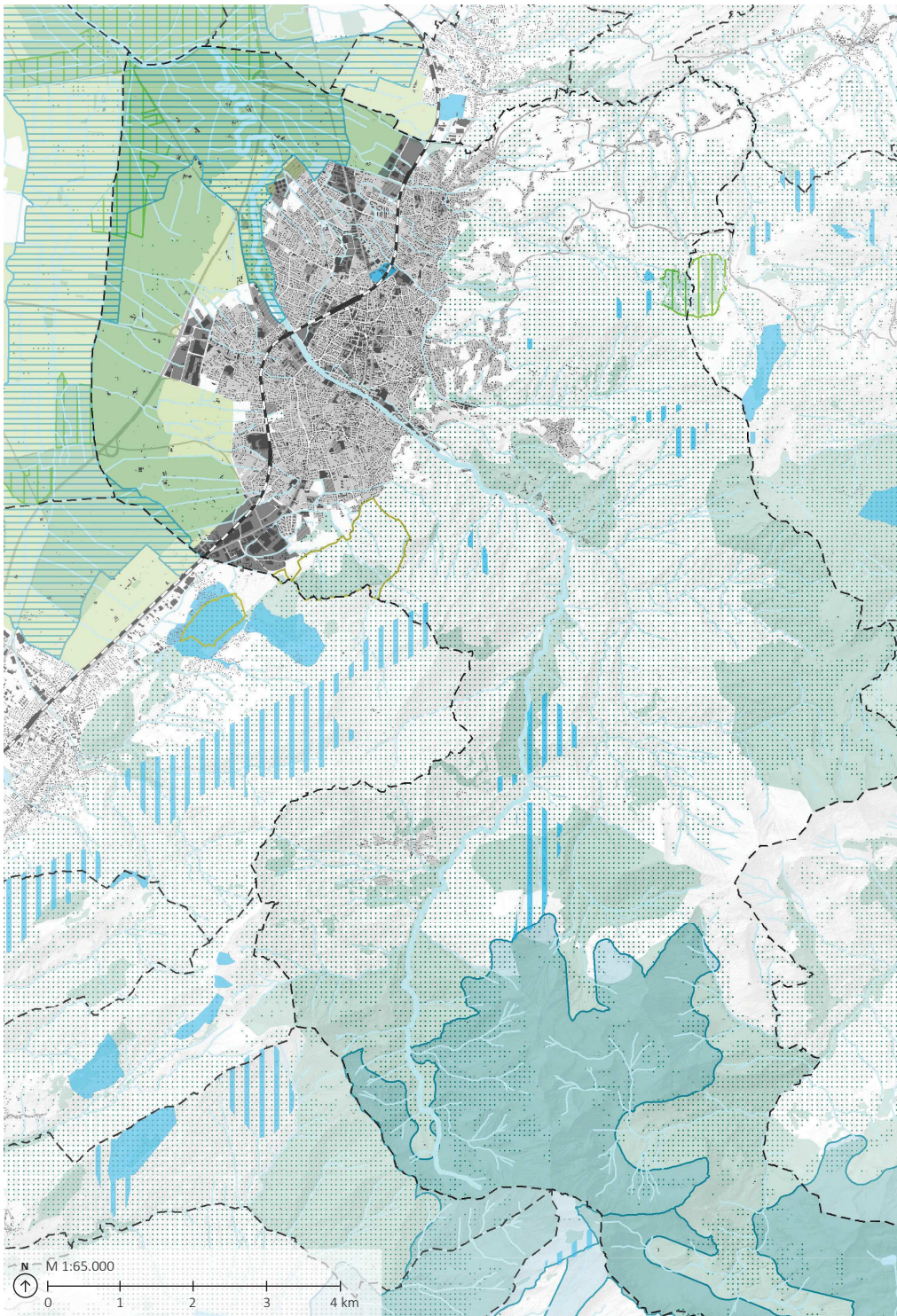
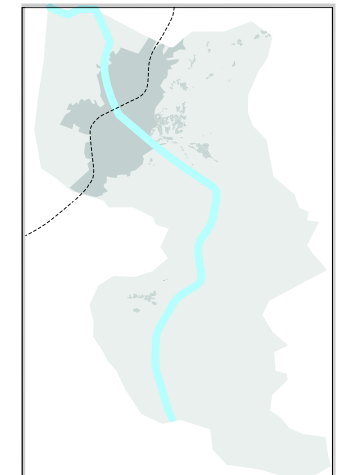
### Schutz- und Schongebiete II

-  Grünzone lt. Landesraumplan
-  Blauzone lt. Landesraumplan
-  (Großraum-)Biotope
-  Natura 2000
-  Geschützter Landschaftsteil
- Brunnen- und Quellschutzgebiet**
-  Anlage zu Gewässerschutzgebiet (Bestand)
-  Anlage zu Gewässerschutzgebiet (Planung)
- Weißzone**
-  Kern- und Pufferzone (82, 83)







### Basiskarte

-  Baufläche (BK, BM, BW)
-  Betriebsgebiet
-  Vorbehaltsfläche
-  Wald
-  Gebäude
-  Gewässer
-  Bahnlinie


### Kartenausschnitt







**Grün- und Freiräume**

-  Freifläche Freihaltefläche
-  Freihaltefläche Landwirtschaft
-  Öffentliche Grünfläche
-  Sportanlagen und Spielplätze
-  Kleingartenanlage
-  Friedhof

**Spiel und Sport**

-  Spielplätze
-  Sportstätten

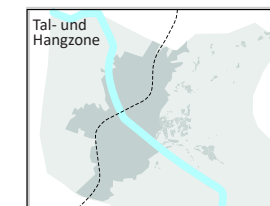
**Straßen und Wege**

-  Landesradroute (Bestand)
-  Landesradroute (Planung)
-  Wanderweg
-  Buslinie

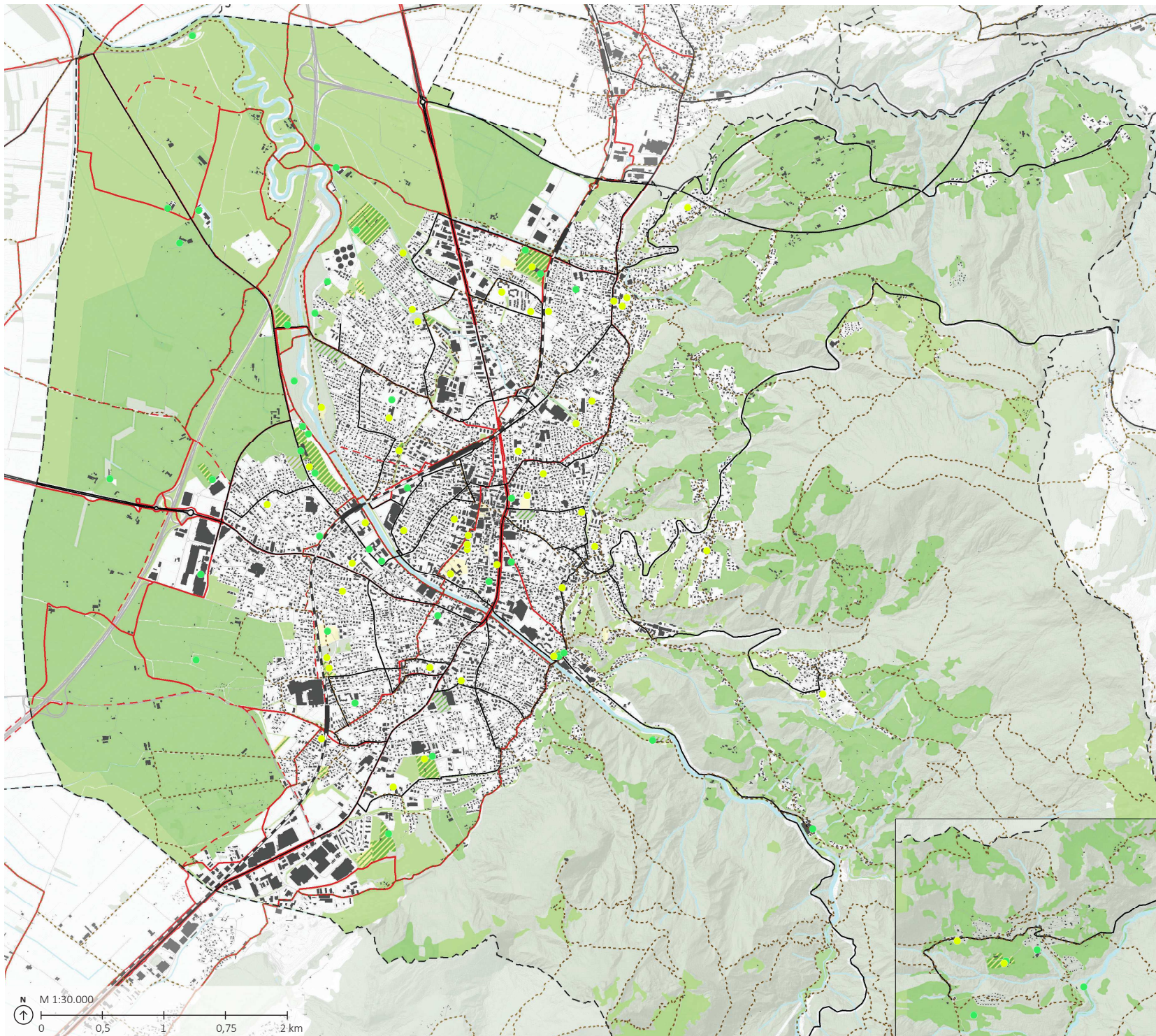
**Basiskarte**

-  Wald
-  Gebäude
-  Gewässer
-  Bahnlinie

**Kartenausschnitte**








Ebnit



## Öffentlicher Verkehr

### Güteklassen

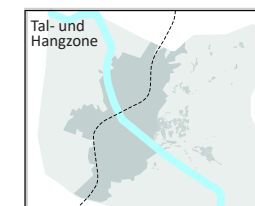
- A: höchstrangige ÖV-Erschließung
- B: hochrangige ÖV-Erschließung
- C: sehr gute ÖV-Erschließung
- D: gute ÖV-Erschließung
- E: sehr gute Basiserschließung
- F: gute Basiserschließung
- G: Basiserschließung

-  Buslinie
-  Bushaltestellen
-  Bahnlinie
-  Bahnhofstelle
-  Seilbahn

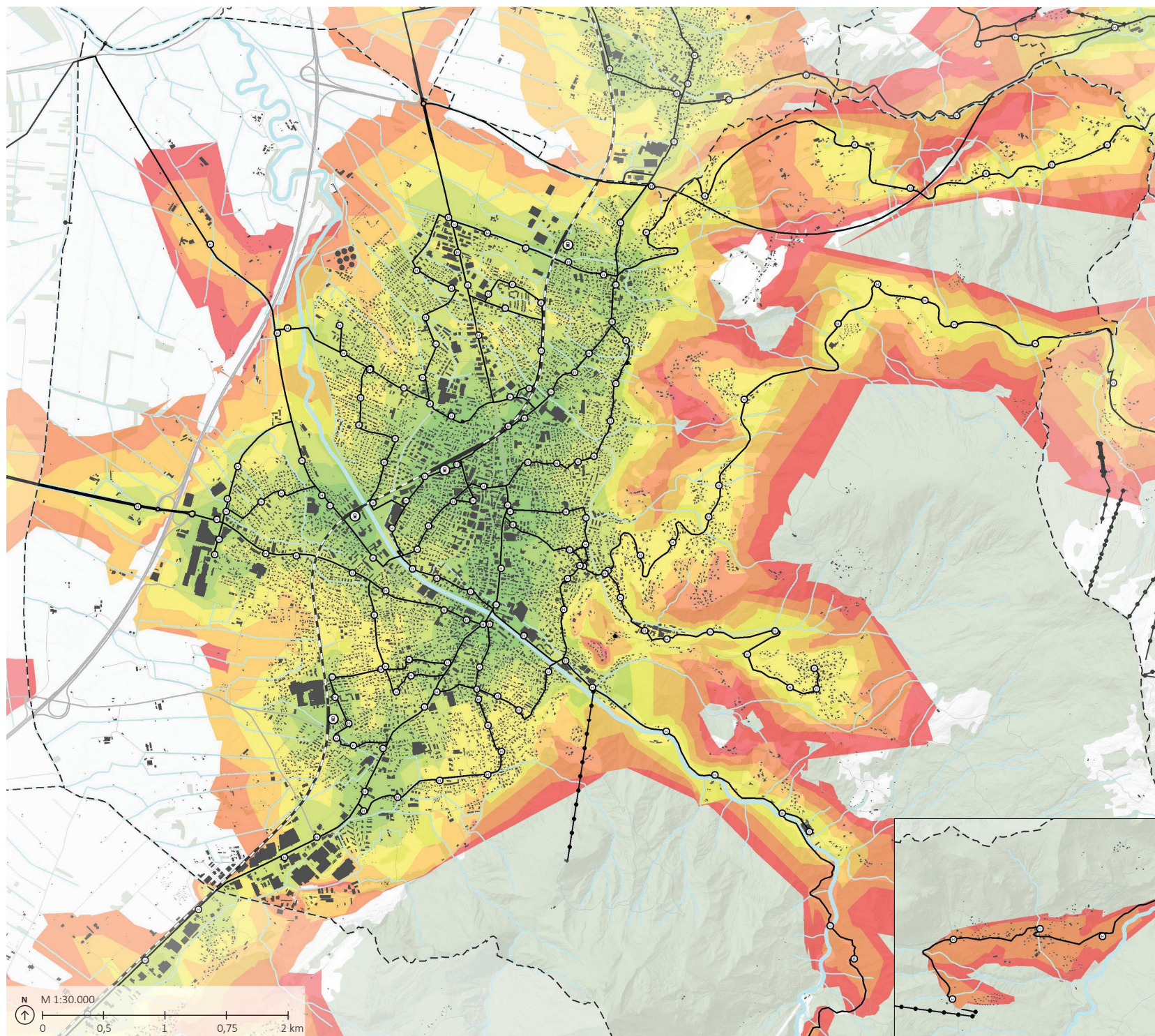
### Basiskarte

- Wald
- Gebäude
- Gewässer
-  Bahnlinie

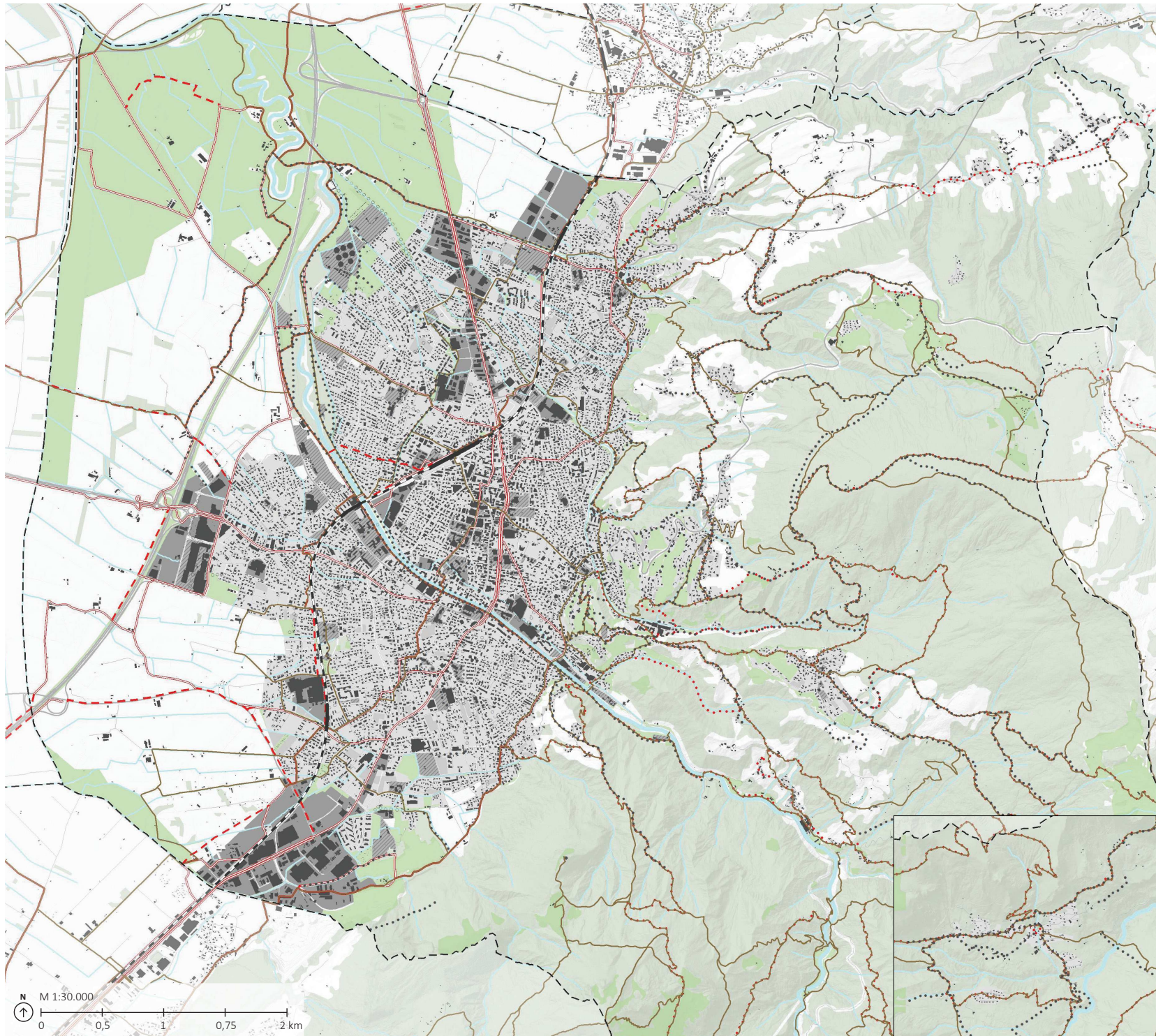
### Kartenausschnitte



Ebnet







**Rad- und Wegenetz**

- ..... Fußweg, Radweg (Bestand)
- o-o-o-o Fußweg, Radweg (Planung)
- ..... Mountainbike Strecke
- Wanderweg

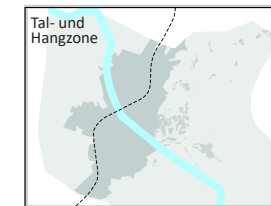
**Landesradrouten**

- Landesradroute (Bestand)
- - - Landesradroute (Planung)

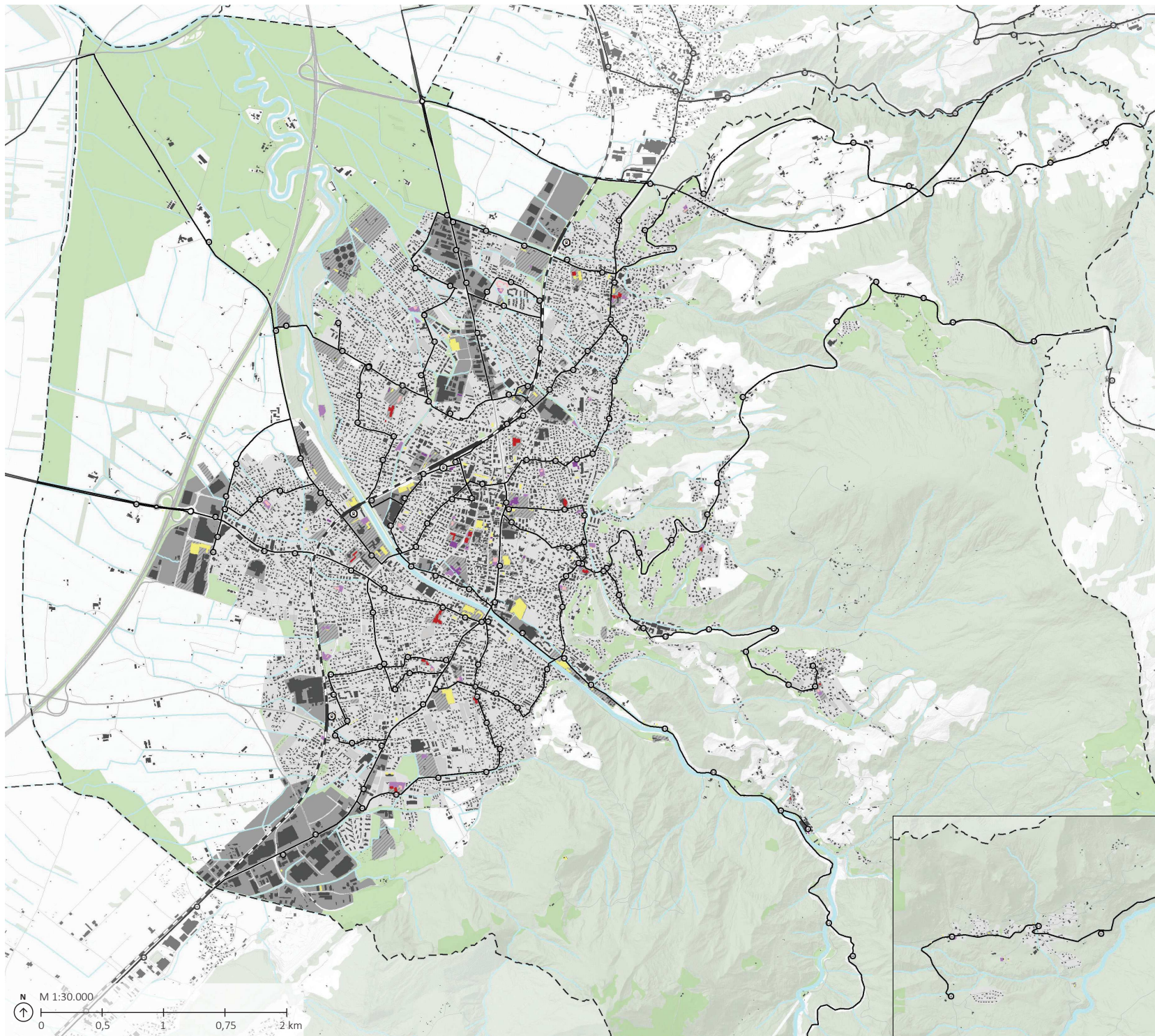
**Basiskarte**

- Baufläche (BK, BM, BW)
- Betriebsgebiet
- ▨ Vorbehaltsfläche
- Freifläche und Kleingärten (FF, FS-KG)
- Wald
- Gebäude
- Gewässer
- Bahnlinie

**Kartenausschnitte**



Ebnetal



**Öffentliche Bauten**

- Gebäude der Stadt Dornbirn
- Schulen
- Kindergärten
- Kinderspielplätze
- öffentliche Kunst- und Kultureinrichtungen

**Öffentlicher Verkehr**

- Buslinie
- Ⓟ Bushaltestellen
- Bahnlinie
- Ⓟ Bahnhaltestelle
- Seilbahn

**Basiskarte**

- Baufläche (BK, BM, BW)
- Betriebsgebiet
- Vorbehaltsfläche
- Freifläche und Kleingärten (FF, FS-KG)
- Wald
- Gebäude
- Gewässer
- Bahnlinie

**Kartenausschnitte**

